

Fysiske: Skolens fysiske rammer

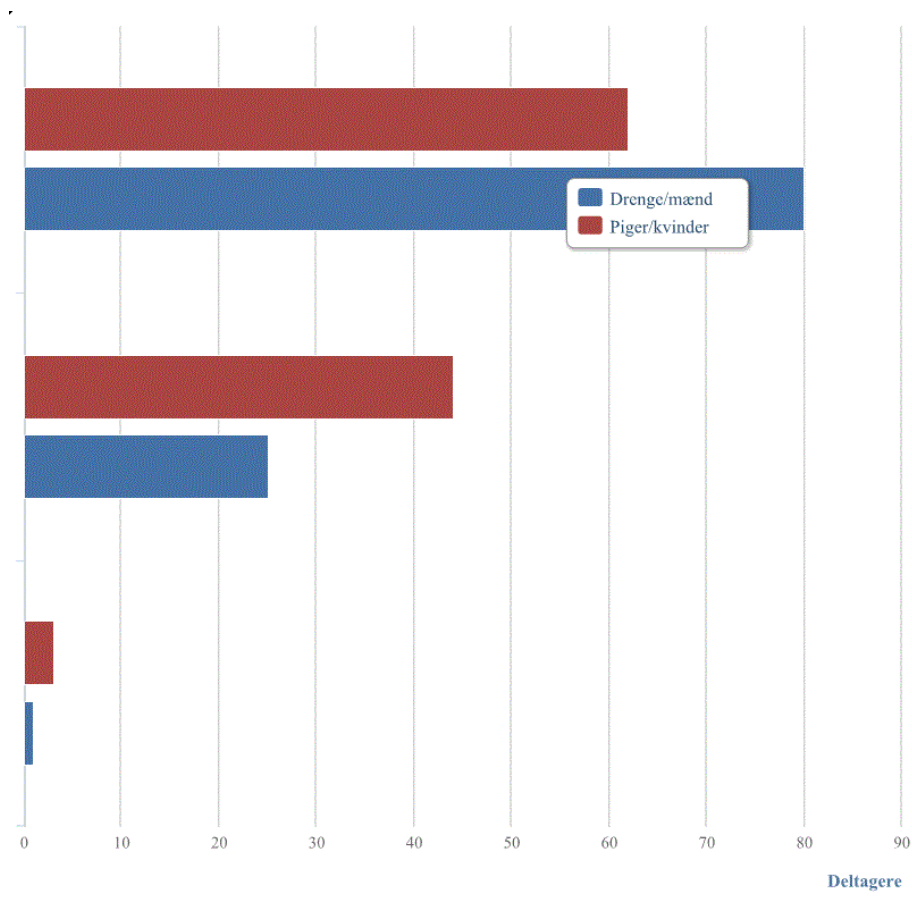
Er det rart at være i dit klasseværelse?

Spørgsmål med valgmuligheder

Elevsvar i søjlediagram

Spørgsmål

Er det rart at være i dit klasseværelse? (Ja – nogle gange – nej)



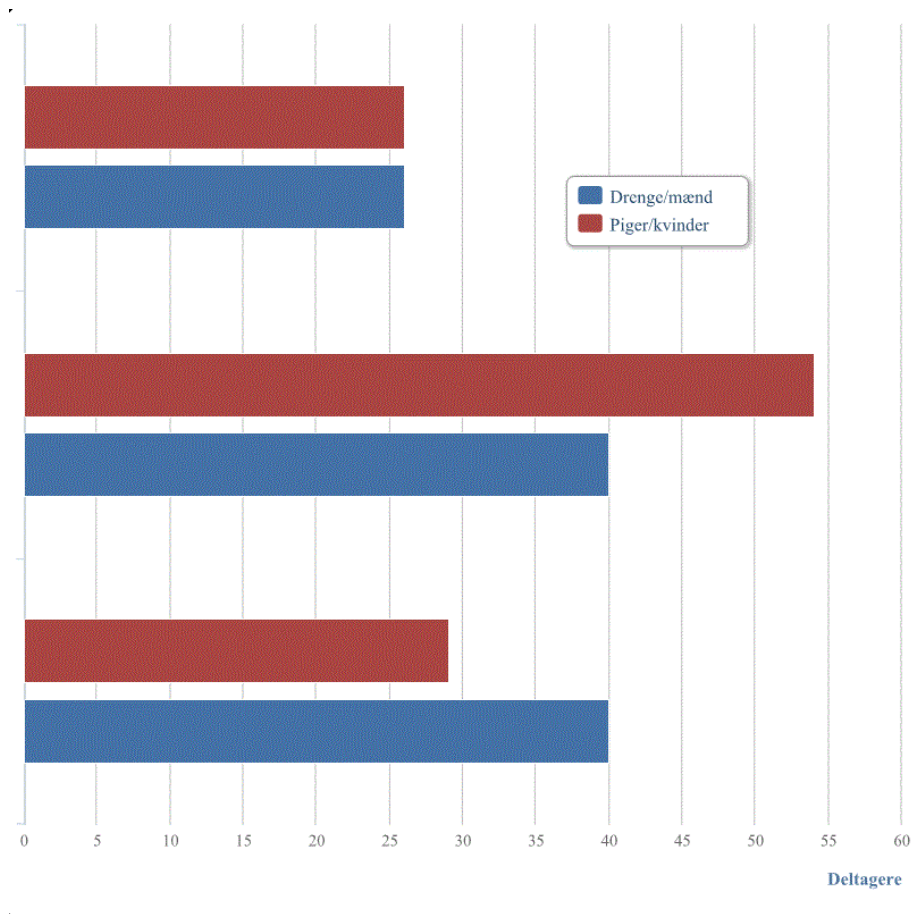
Har du mulighed for at lege indenfor i frikvartererne?

Spørgsmål med valgmuligheder

Elevsvar i søjlediagram

Spørgsmål

Har du mulighed for at lege indenfor i frikvartererne? (Ja – nogle gange – nej)



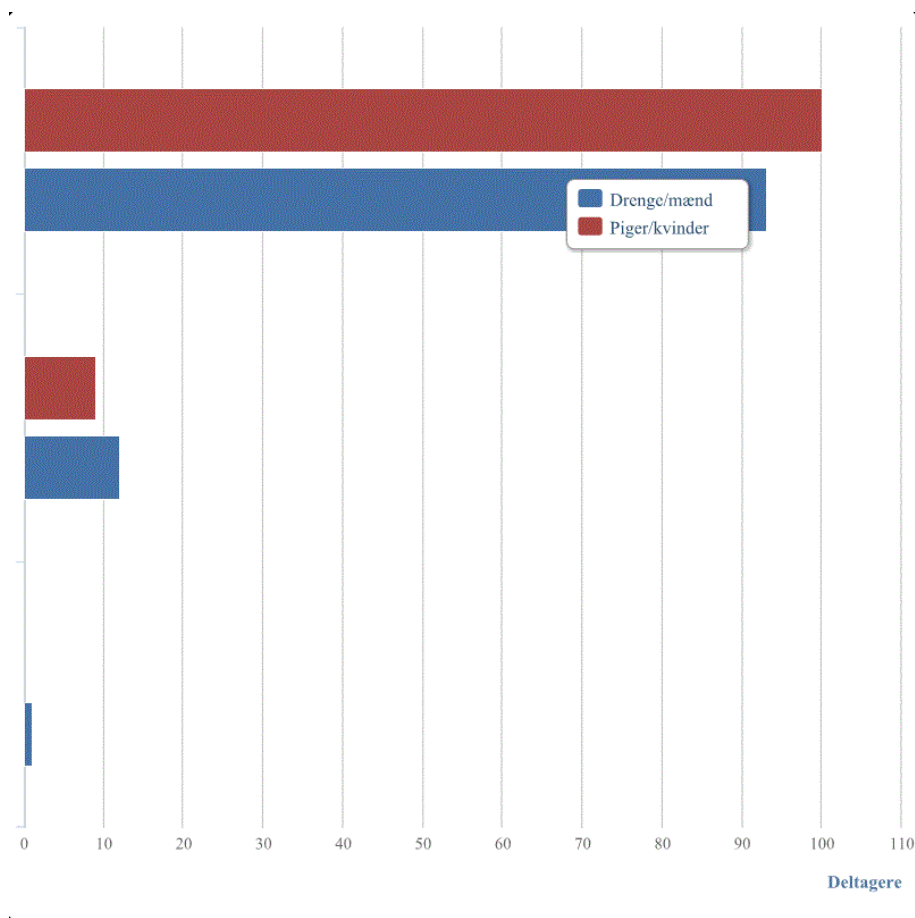
Har du mulighed for at lege udenfor i frikvartererne?

Spørgsmål med valgmuligheder

Elevsvar i søjlediagram

Spørgsmål

Har du mulighed for at lege udenfor i frikvartererne? (Ja – nogle gange – nej)



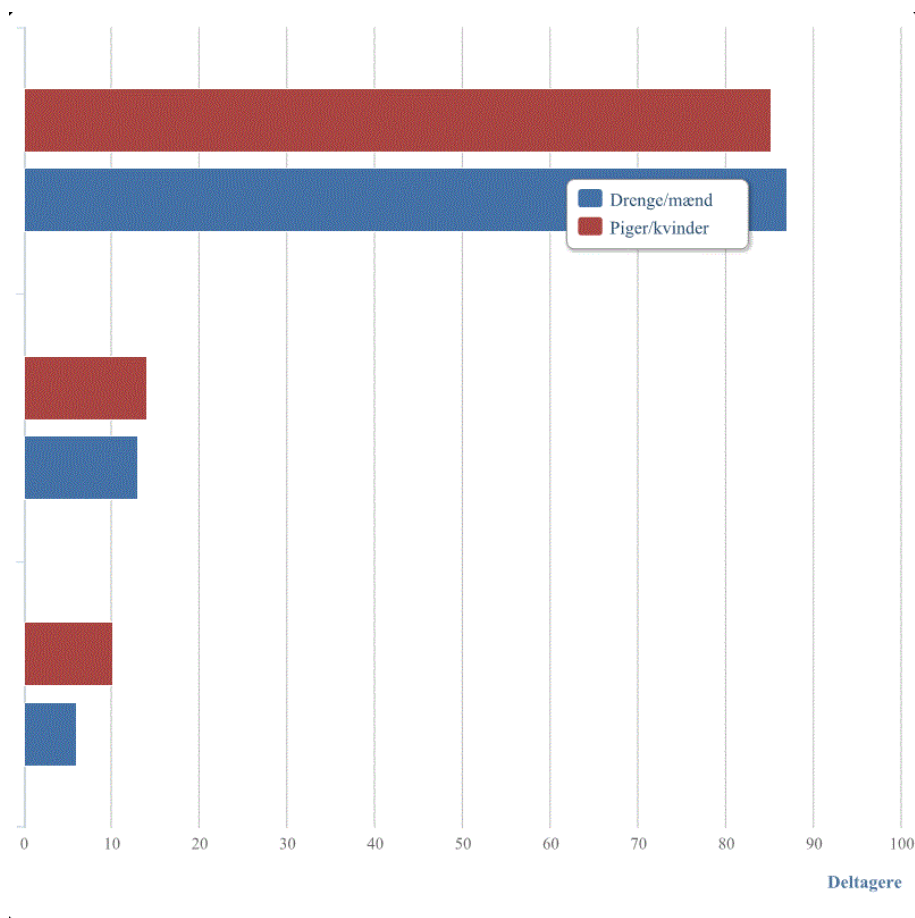
Har du plads nok til dit overtøj på skolen?

Spørgsmål med valgmuligheder

Elevsvar i søjlediagram

Spørgsmål

Har du plads nok til dit overtøj på skolen? (Ja – nogle gange – nej)



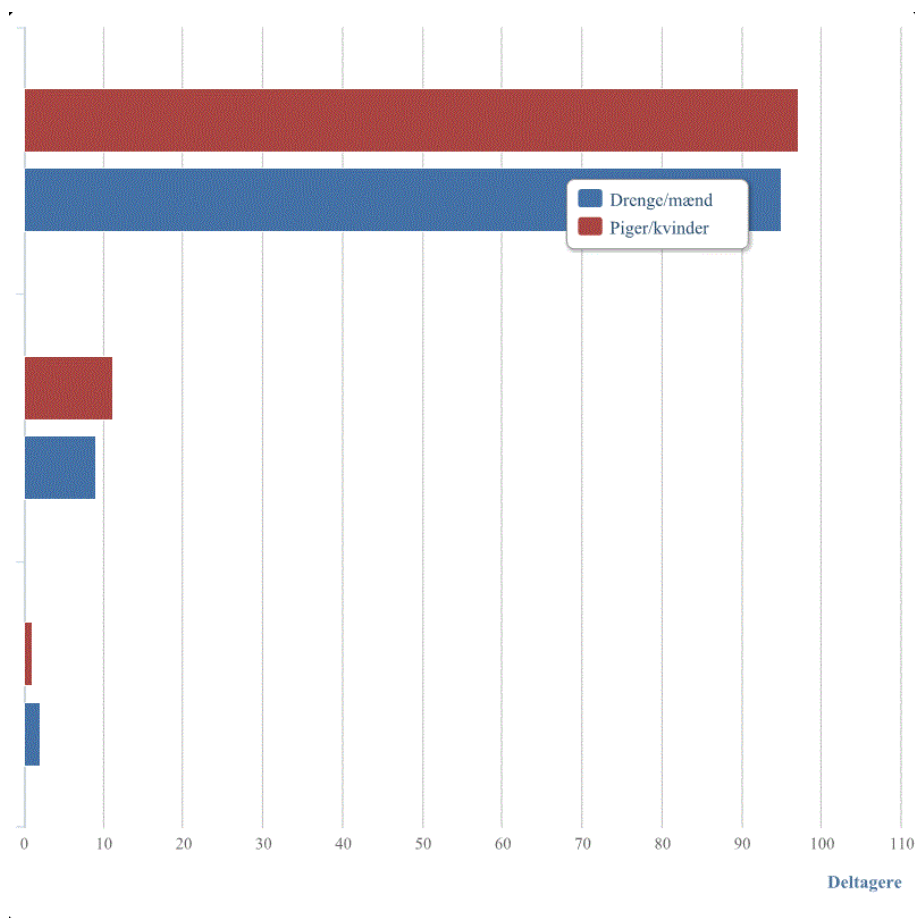
Har skolen nogle gode områder til at lave idræt på?

Spørgsmål med valgmuligheder

Elevsvar i søjlediagram

Spørgsmål

Har skolen nogle gode områder til at lave idræt på? (Ja – nogle gange – nej)



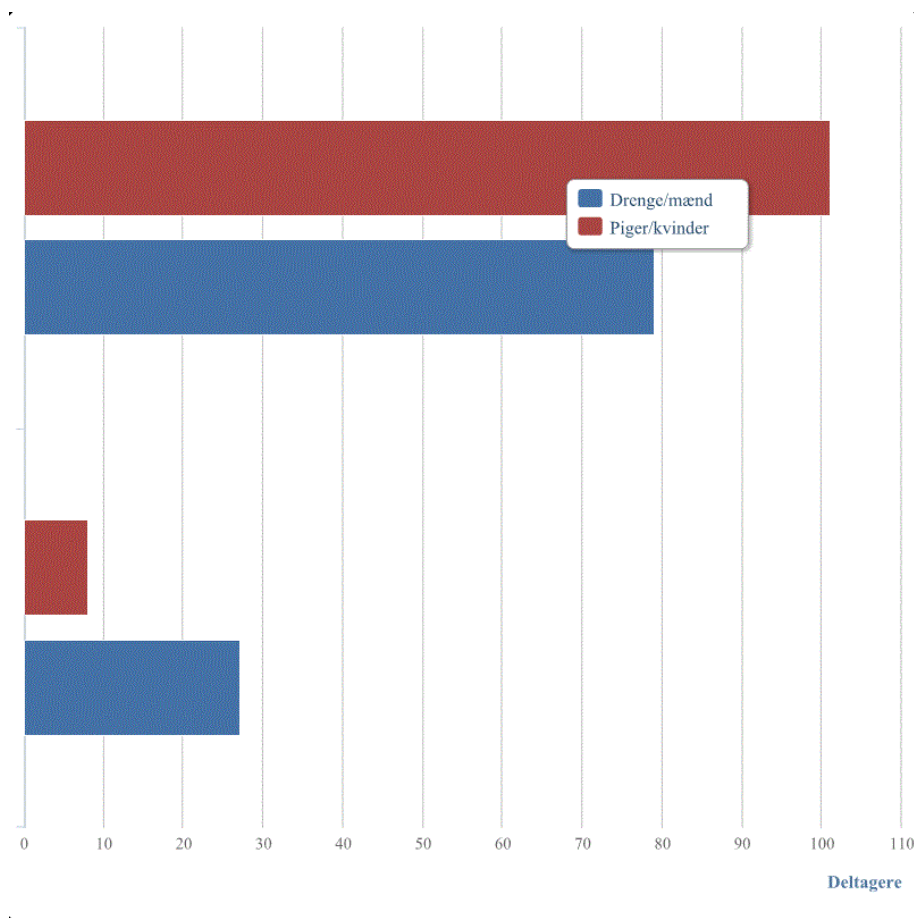
Har skolen nogle gode toiletter?

Spørgsmål med valgmuligheder

Elevsvar i søjlediagram

Spørgsmål

Har skolen nogle gode toiletter? (Ja – nej)



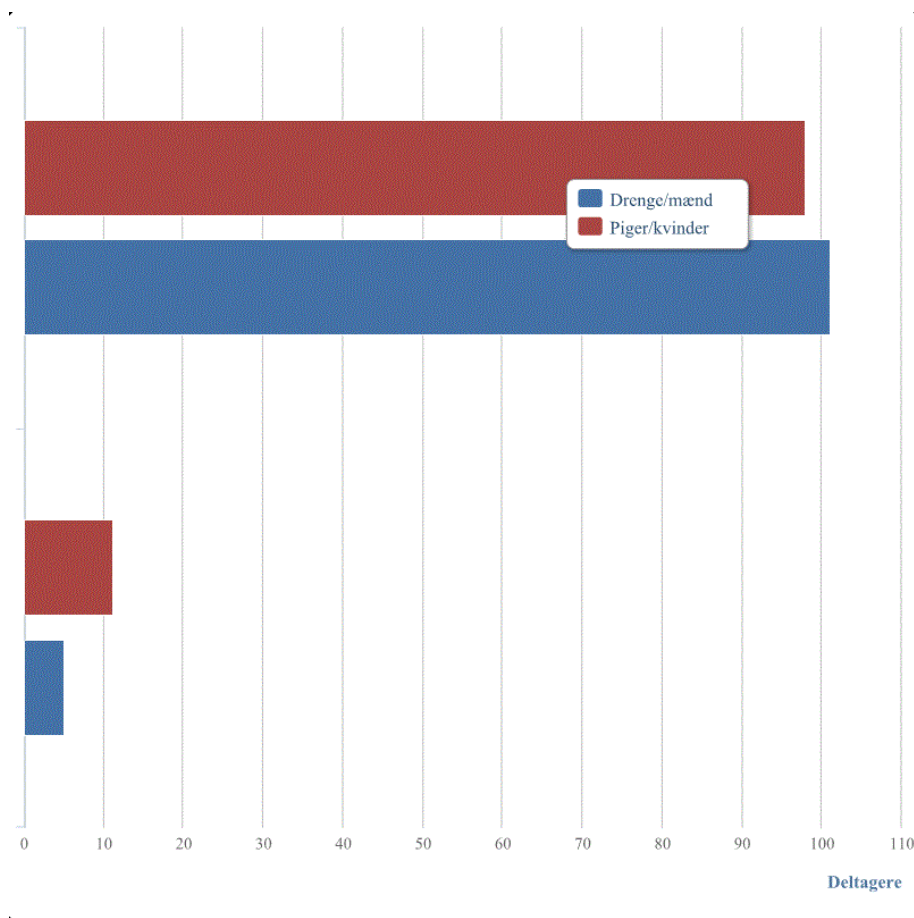
Synes du, at der er plads nok i dit klasseværelse?

Spørgsmål med valgmuligheder

Elevsvar i søjlediagram

Spørgsmål

Synes du, at der er plads nok i dit klasseværelse? (Ja – nej)



Fysiske: Sikkerhed

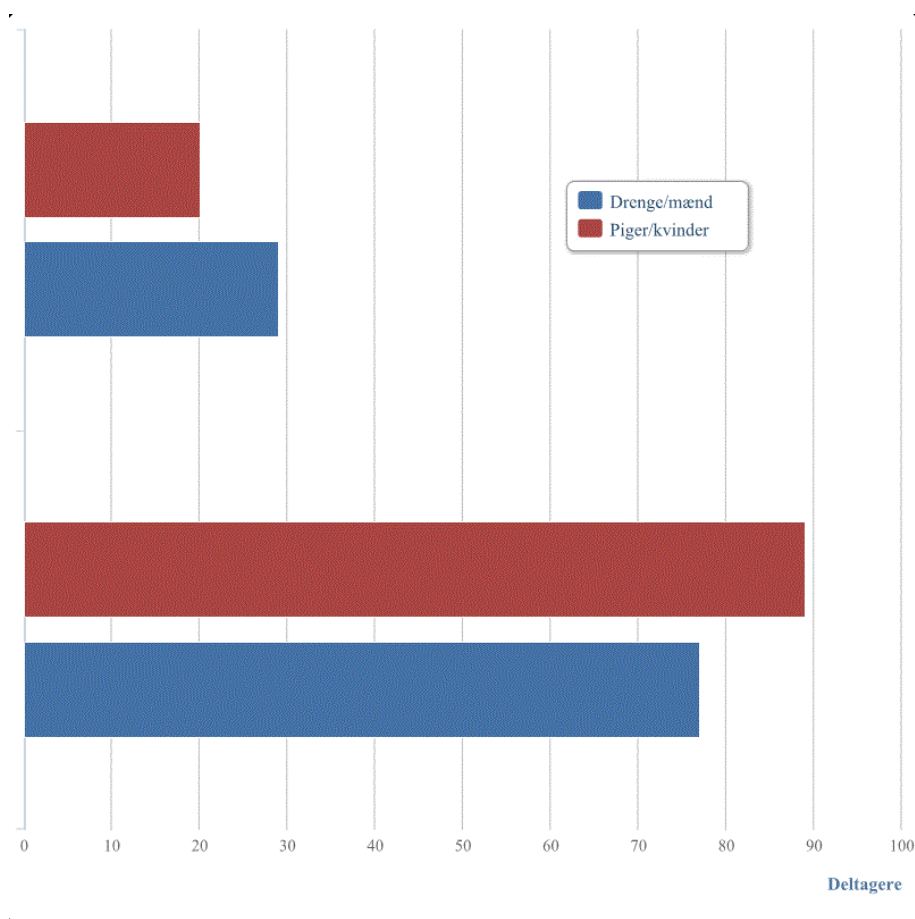
Er du kommet alvorligt til skade på skolen?

Spørgsmål med valgmuligheder

Elevsvar i søjlediagram

Spørgsmål

Er du kommet alvorligt til skade på skolen? (Ja – nej)



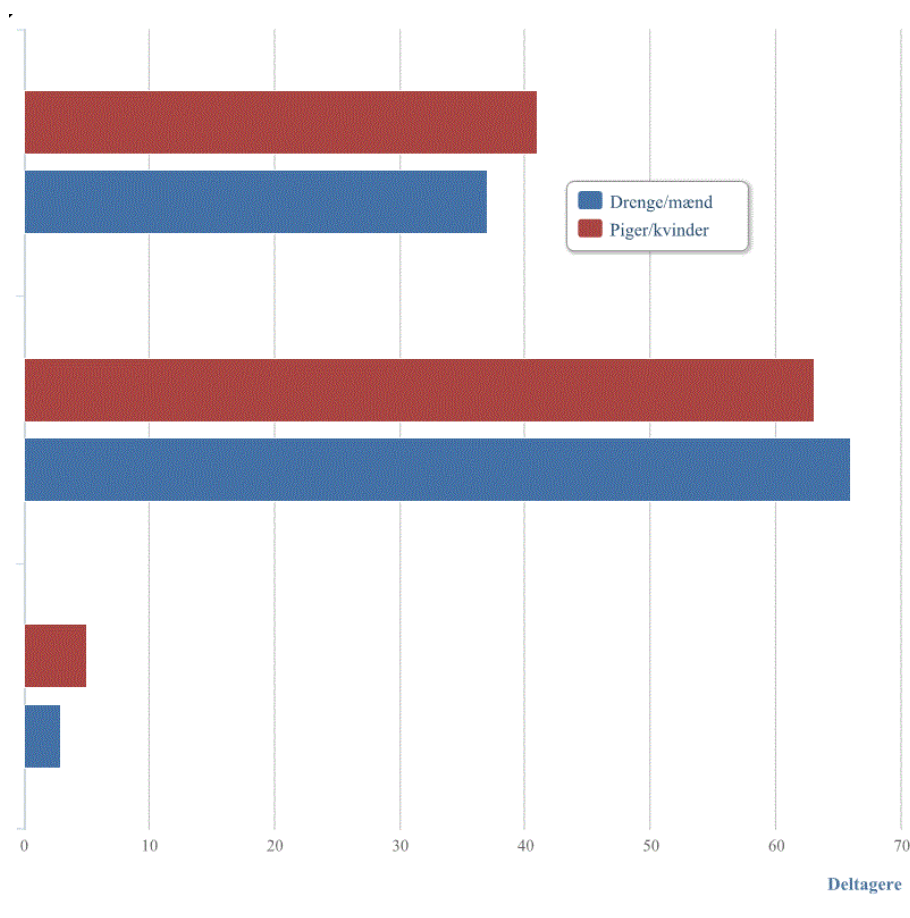
Kan du altid finde en voksen, når der er frikvarter?

Spørgsmål med valgmuligheder

Elevsvar i søjlediagram

Spørgsmål

Kan du altid finde en voksen, når der er frikvarter? (Ja – nogle gange – nej)



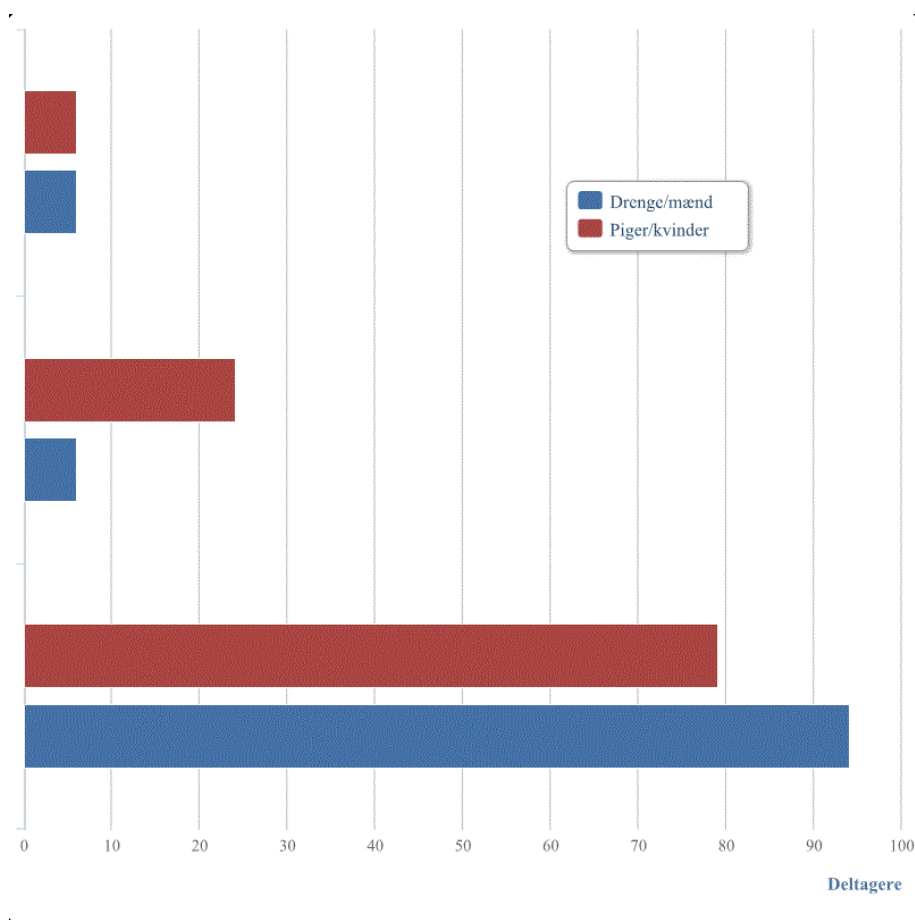
Synes du, at det virker farligt at lege på legepladsen eller på skolens område?

Spørgsmål med valgmuligheder

Elevsvar i søjlediagram

Spørgsmål

Synes du, at det virker farligt at lege på legepladsen eller på skolens område? (Ja – nogle gange – nej)



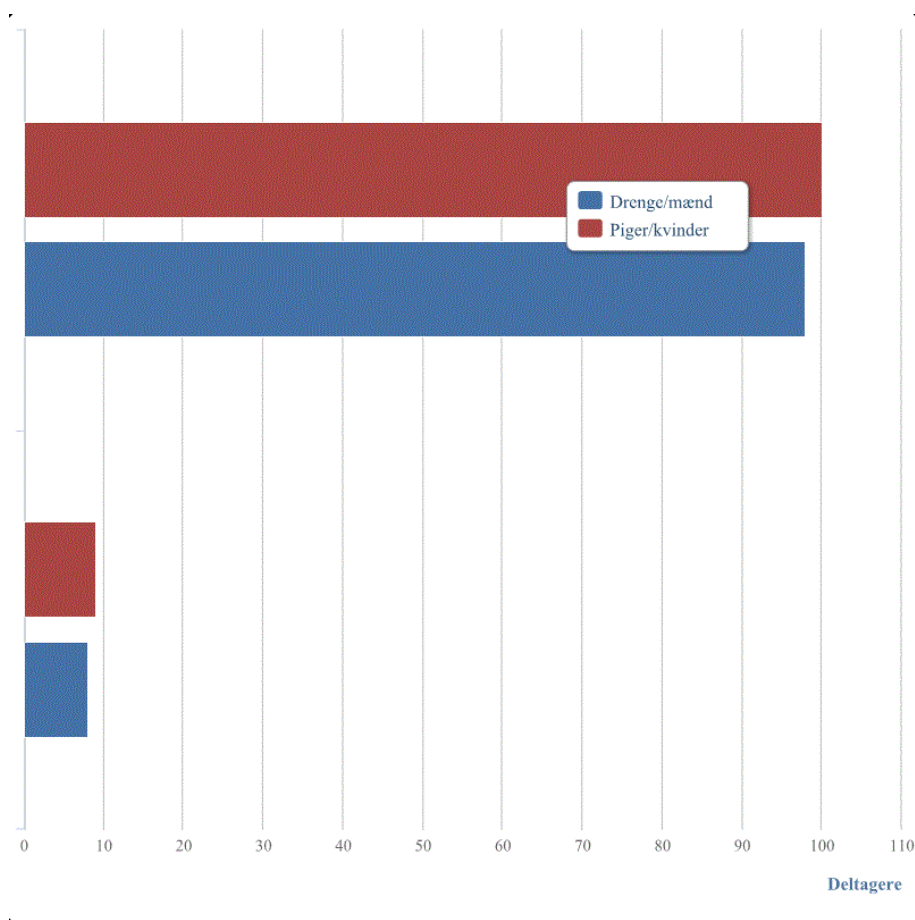
Ved du, hvad du skal gøre, hvis der udbryder brand på skolen?

Spørgsmål med valgmuligheder

Elevsvar i søjlediagram

Spørgsmål

Ved du, hvad du skal gøre, hvis der udbryder brand på skolen? (Ja – nej)



Æstetiske/Fysiske: Indeklima

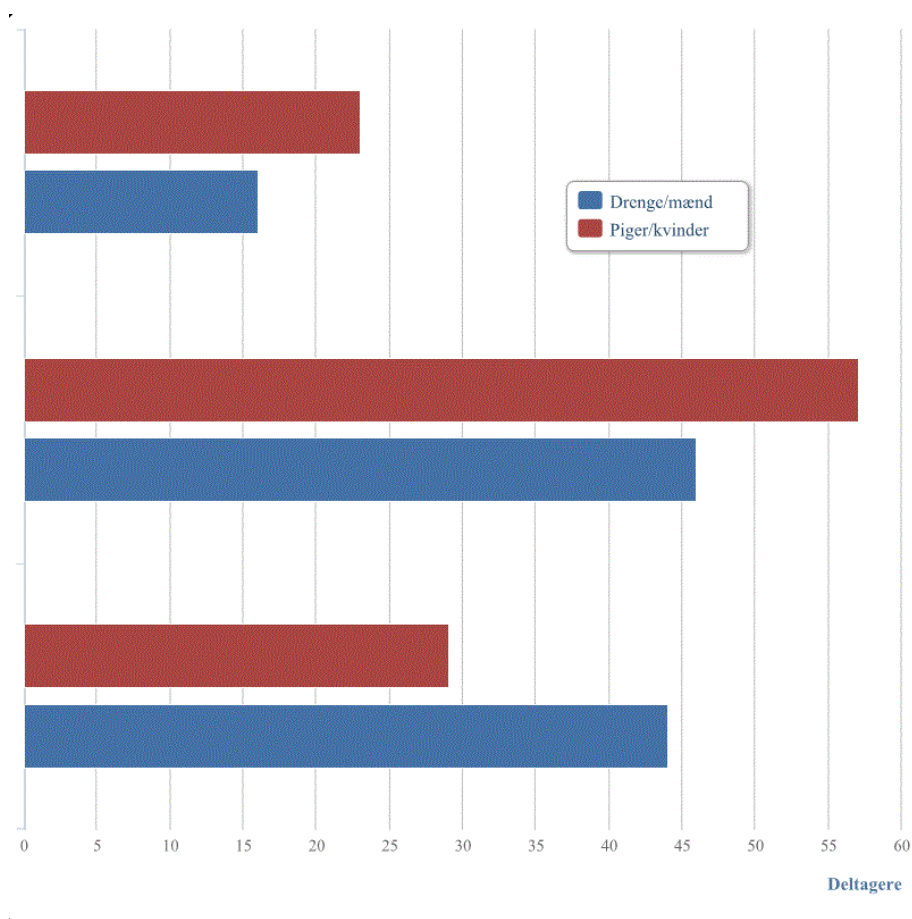
Er der tit en dårlig lugt i klassen?

Spørgsmål med valgmuligheder

Elevsvar i søjlediagram

Spørgsmål

Er der tit en dårlig lugt i klassen? (Ja – nogle gange – nej)



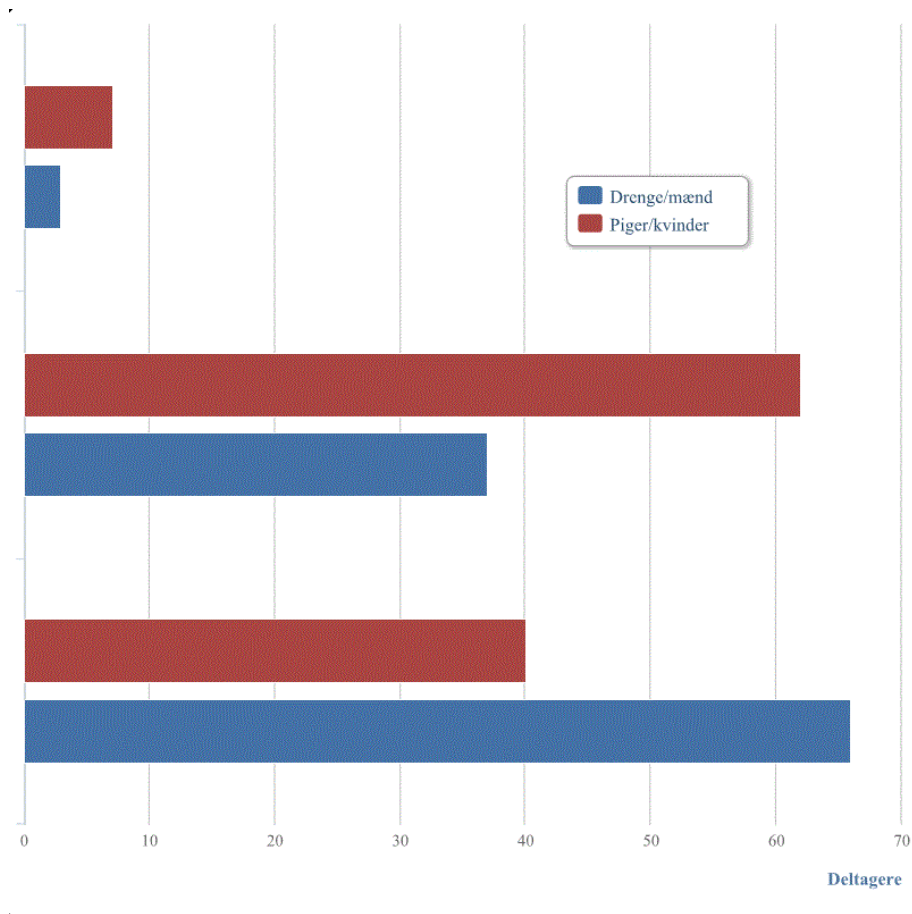
Har du det tit for koldt i klassen?

Spørgsmål med valgmuligheder

Elevsvar i søjlediagram

Spørgsmål

Har du det tit for koldt i klassen? (Ja – nogle gange – nej)



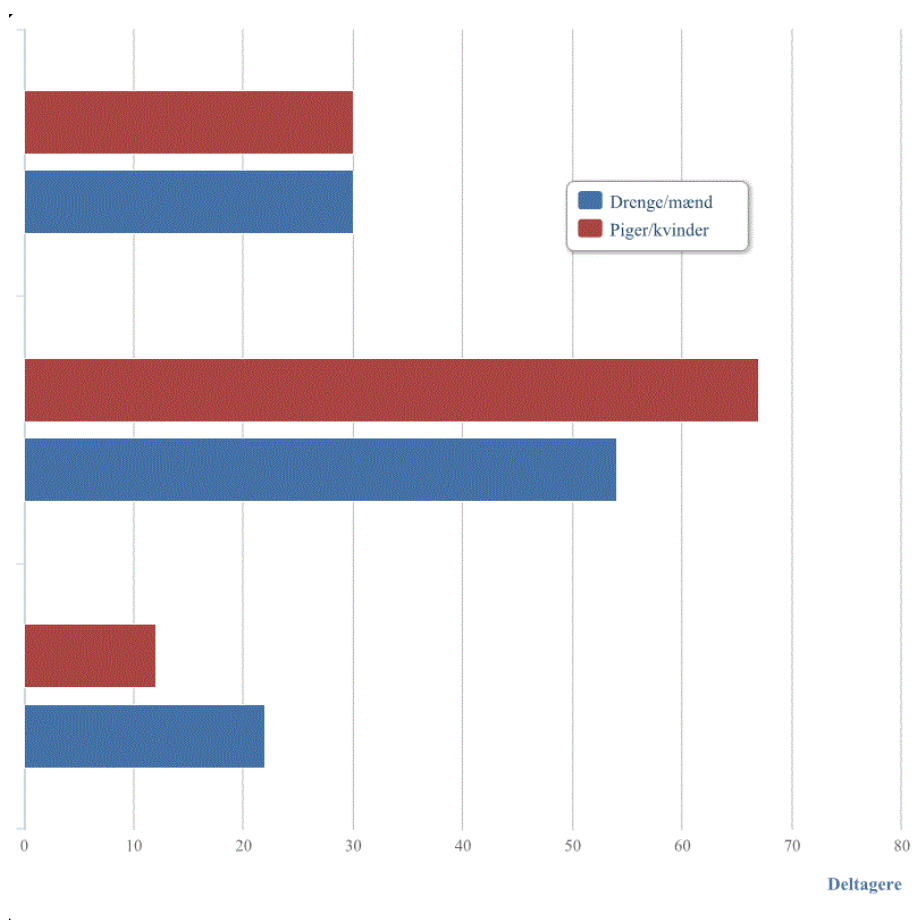
Har du det tit for varmt i klassen?

Spørgsmål med valgmuligheder

Elevsvar i søjlediagram

Spørgsmål

Har du det tit for varmt i klassen? (Ja – nogle gange – nej)



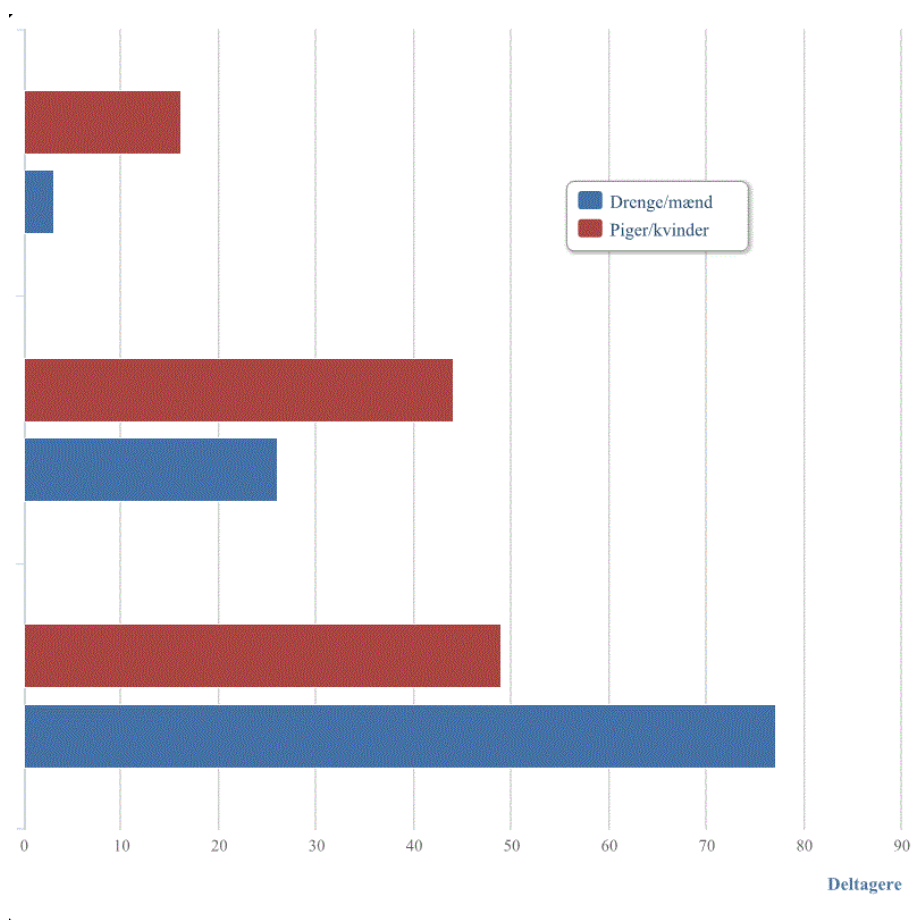
Har du tit hovedpine i skolen?

Spørgsmål med valgmuligheder

Elevsvar i søjlediagram

Spørgsmål

Har du tit hovedpine i skolen? (Ja – nogle gange – nej)



Psykiske: Elevernes forhold til undervisningen

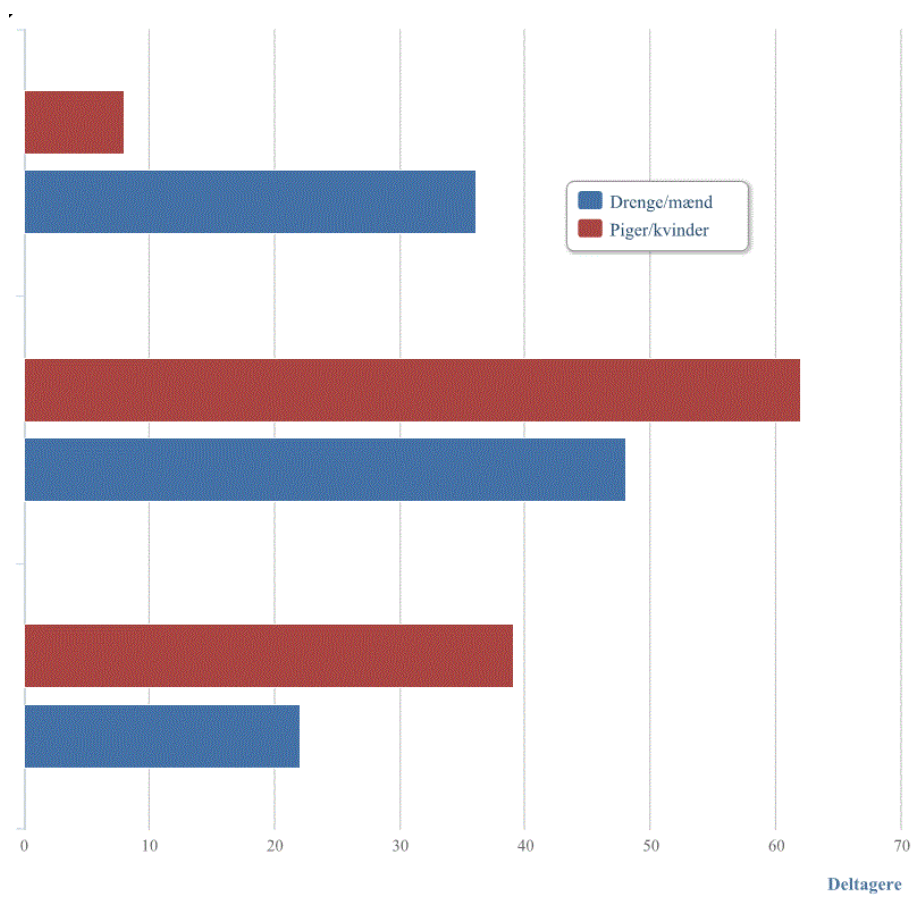
Føler du, at du har for mange lektier for?

Spørgsmål med valgmuligheder

Elevsvar i søjlediagram

Spørgsmål

Føler du, at du har for mange lektier for? (Ja – nogle gange – nej)



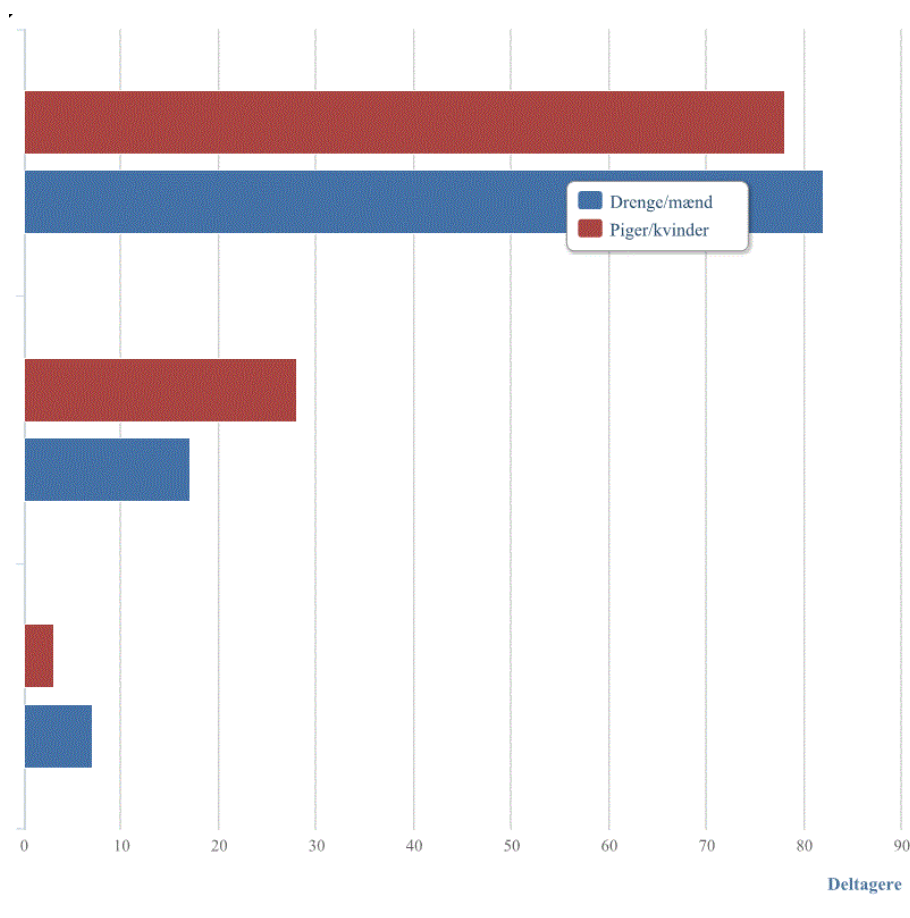
Føler du, at du lærer nok i skolen?

Spørgsmål med valgmuligheder

Elevsvar i søjlediagram

Spørgsmål

Føler du, at du lærer nok i skolen? (Ja – nogle gange – nej)



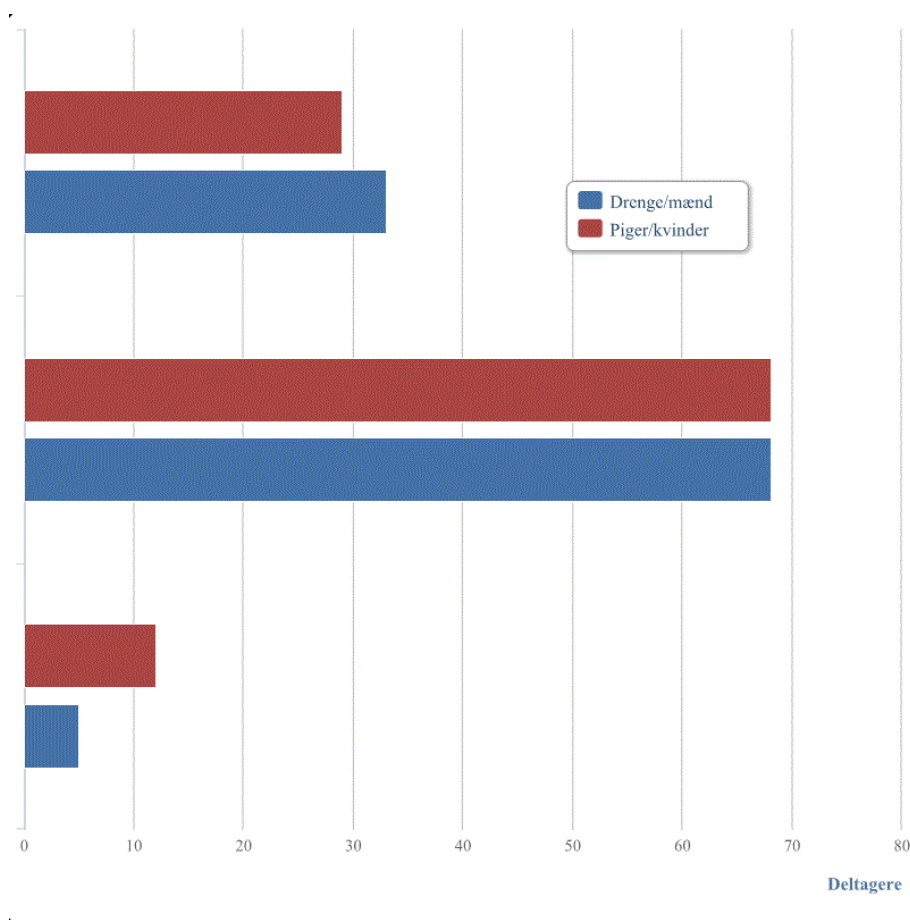
Synes du generelt, at det er nemt det I laver skolen?

Spørgsmål med valgmuligheder

Elevsvar i søjlediagram

Spørgsmål

Synes du generelt, at det er nemt det I laver skolen? (Ja – nogle gange – nej)



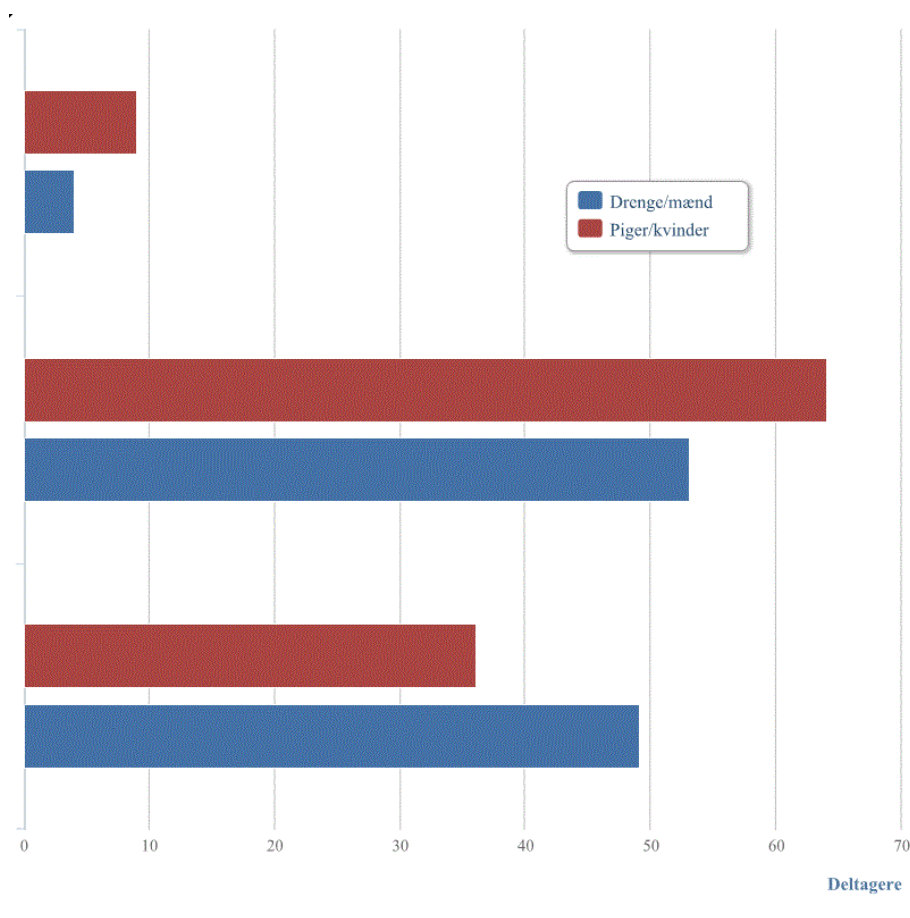
Synes du generelt, at det er svært det I laver skolen?

Spørgsmål med valgmuligheder

Elevsvar i søjlediagram

Spørgsmål

Synes du generelt, at det er svært det I laver skolen? (Ja – nogle gange – nej)



Psykiske: Eleverne og klassekammeraterne

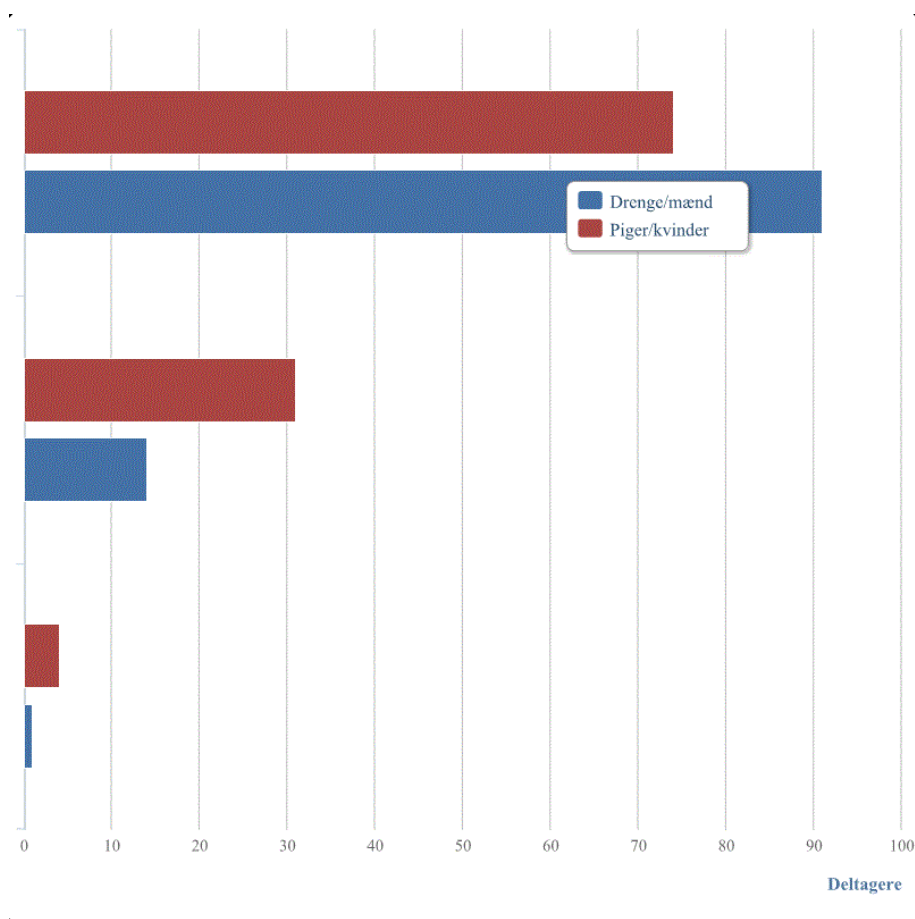
Har du altid nogen at være sammen med i frikvartererne?

Spørgsmål med valgmuligheder

Elevsvar i søjlediagram

Spørgsmål

Har du altid nogen at være sammen med i frikvartererne? (Ja – nogle gange – nej)



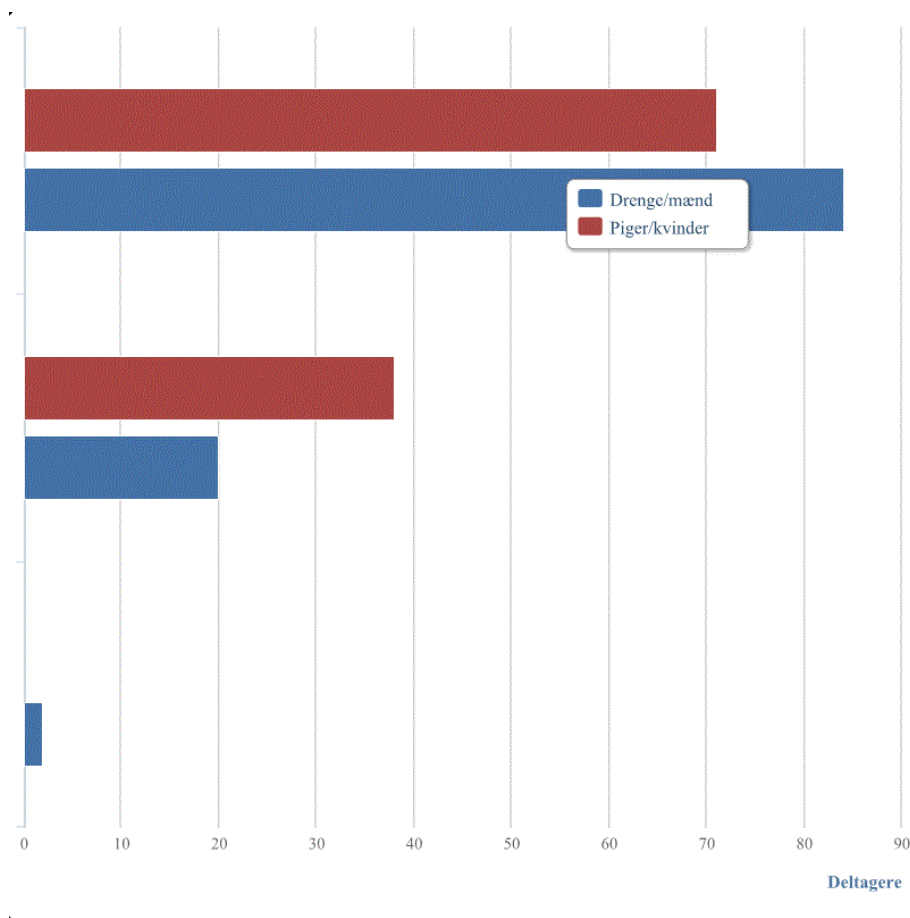
Har du det godt med dine klassekammerater?

Spørgsmål med valgmuligheder

Elevsvar i søjlediagram

Spørgsmål

Har du det godt med dine klassekammerater? (Ja – nogle gange – nej)



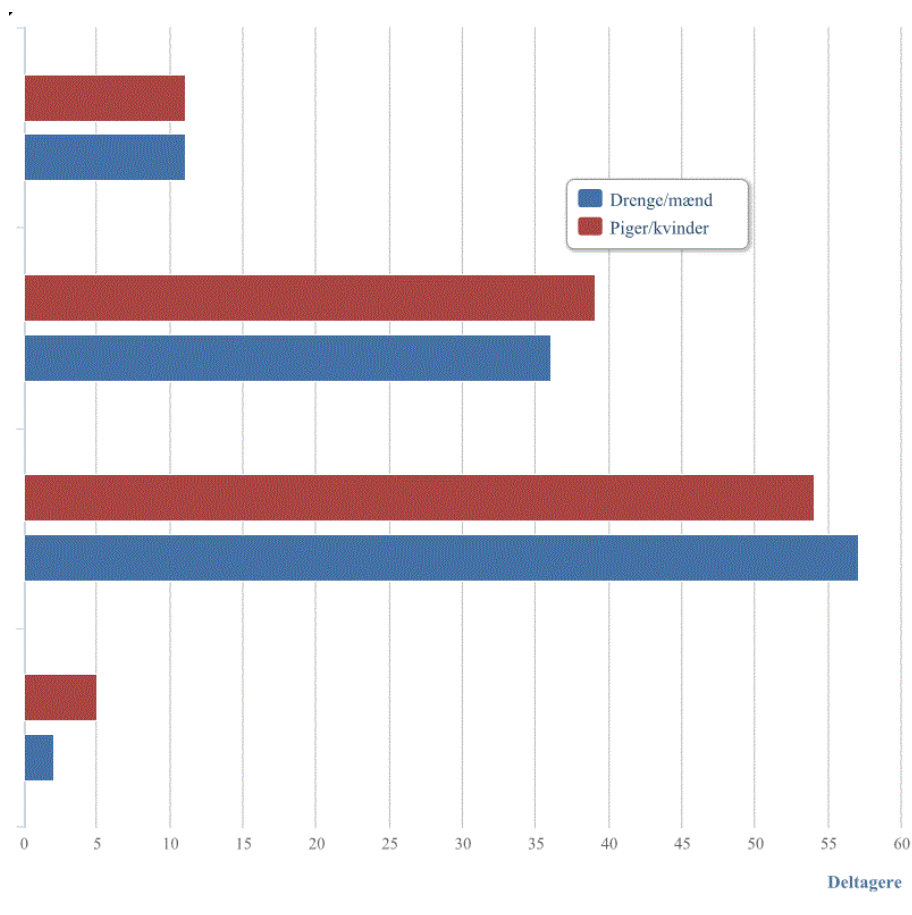
Hvor tit har du besøg af klassekammerater derhjemme?

Spørgsmål med valgmuligheder

Elevsvar i søjlediagram

Spørgsmål

Hvor tit har du besøg af klassekammerater derhjemme? (Jeg har besøg af flere hver uge; Jeg har cirka besøg af en hver uge; Jeg har ikke ret tit besøg af nogen; Jeg har aldrig besøg af nogen)



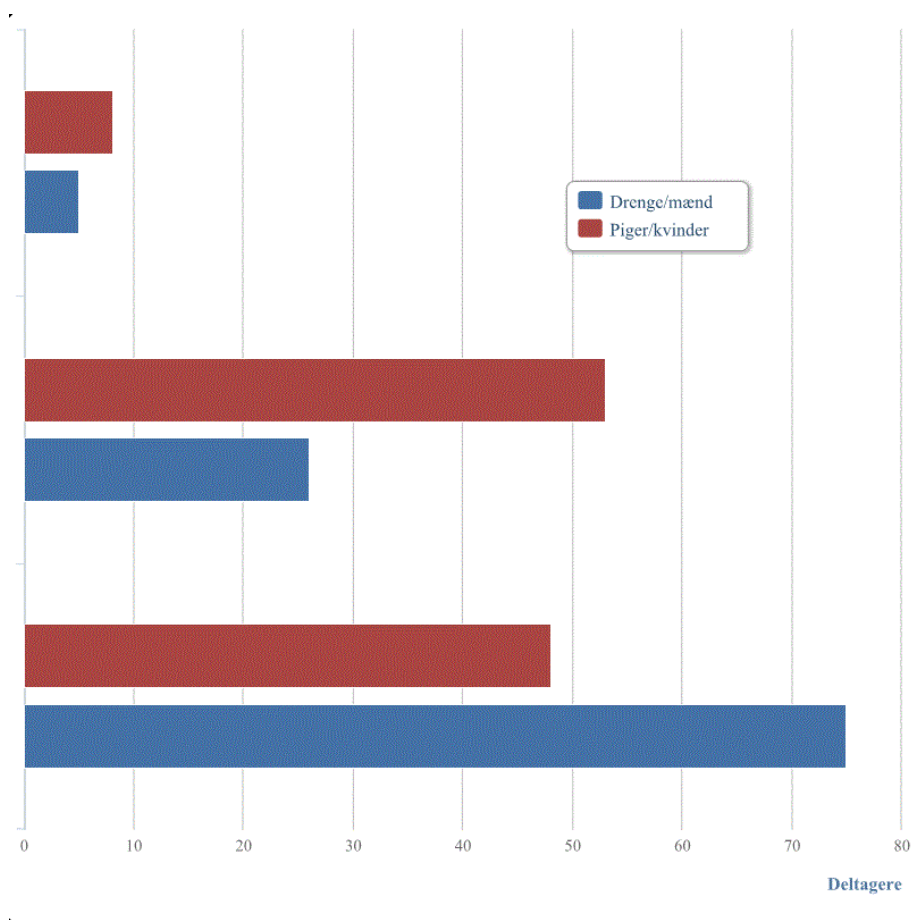
Kan du føle dig ensom i klassen?

Spørgsmål med valgmuligheder

Elevsvar i søjlediagram

Spørgsmål

Kan du føle dig ensom i klassen? (Ja, nogle gange, nej)



Psykiske: Elevernes og deres lærere

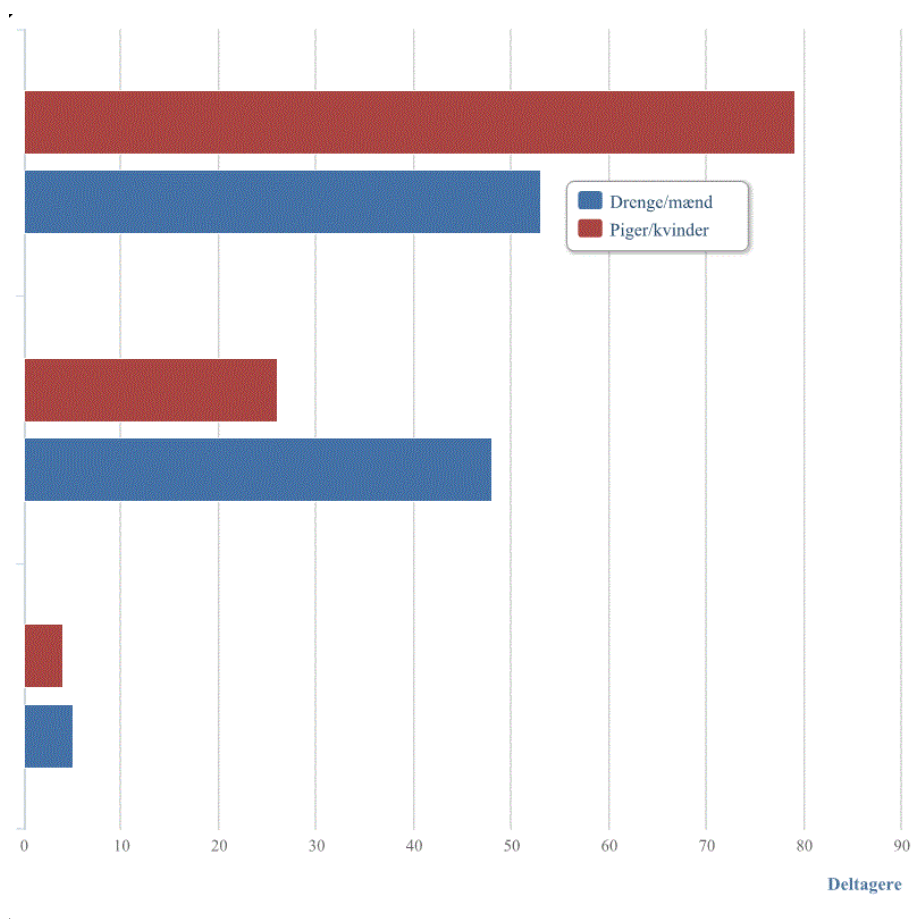
Er dine lærere gode til at lytte til dig?

Spørgsmål med valgmuligheder

Elevsvar i søjlediagram

Spørgsmål

Er dine lærere gode til at lytte til dig? (Ja, nogle gange, nej)



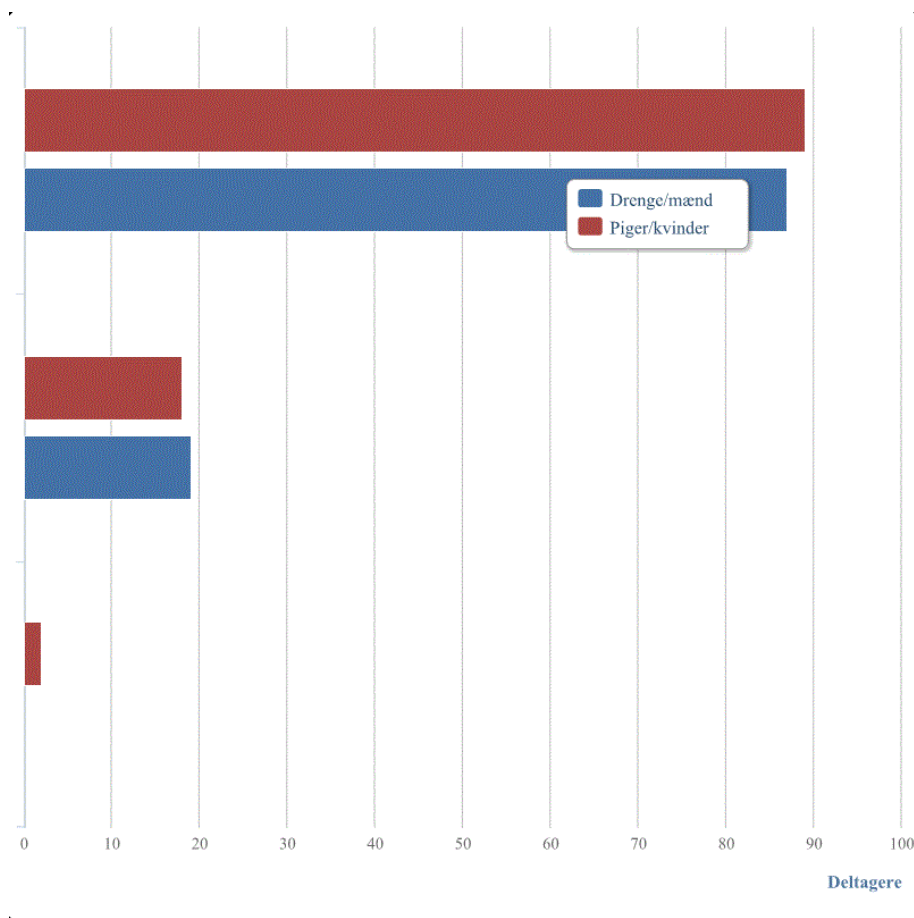
Er dine lærere gode til at undervise dig?

Spørgsmål med valgmuligheder

Elevsvar i søjlediagram

Spørgsmål

Er dine lærere gode til at undervise dig? (Ja, nogle gange, nej)



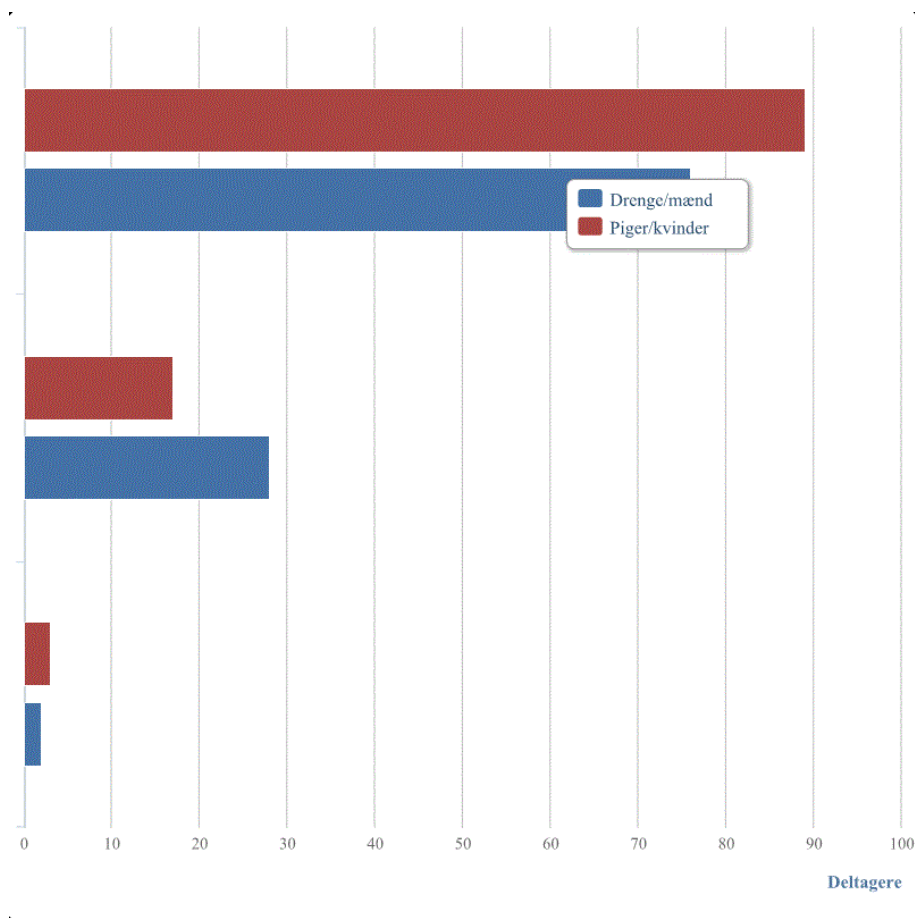
Er du glad for dine lærere?

Spørgsmål med valgmuligheder

Elevsvar i søjlediagram

Spørgsmål

Er du glad for dine lærere? (Ja, nogle gange, nej)



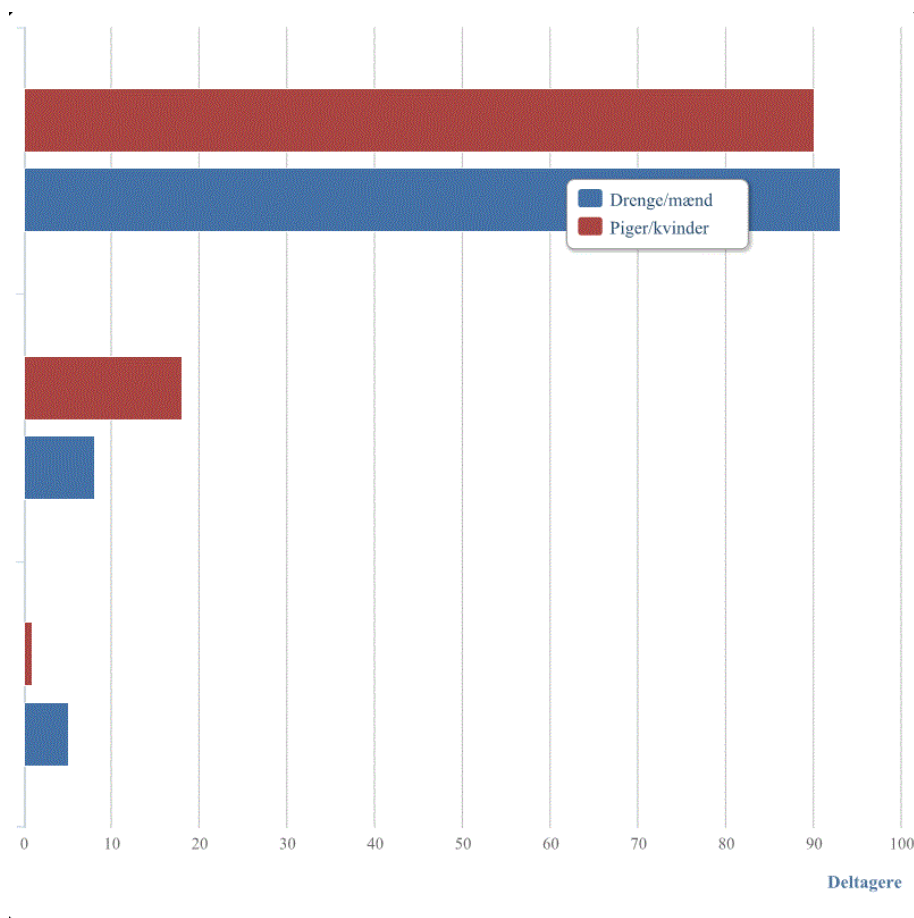
Kan du få hjælp af dine lærere, hvis du synes, at noget er svært?

Spørgsmål med valgmuligheder

Elevsvar i søjlediagram

Spørgsmål

Kan du få hjælp af dine lærere, hvis du synes, at noget er svært? (Ja, nogle gange, nej)



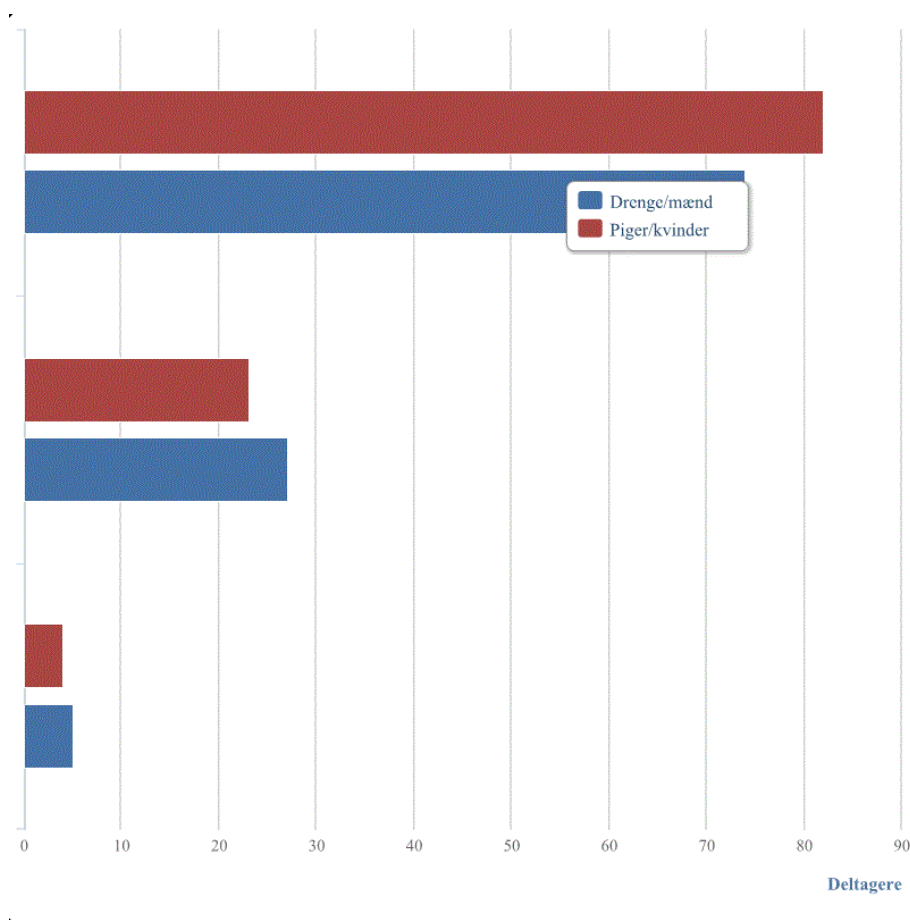
Tror du, at dine lærere er glade for dig?

Spørgsmål med valgmuligheder

Elevsvar i søjlediagram

Spørgsmål

Tror du, at dine lærere er glade for dig? (Ja, nogle gange, nej)



Psykiske: Elevernes forhold til deres skolegang

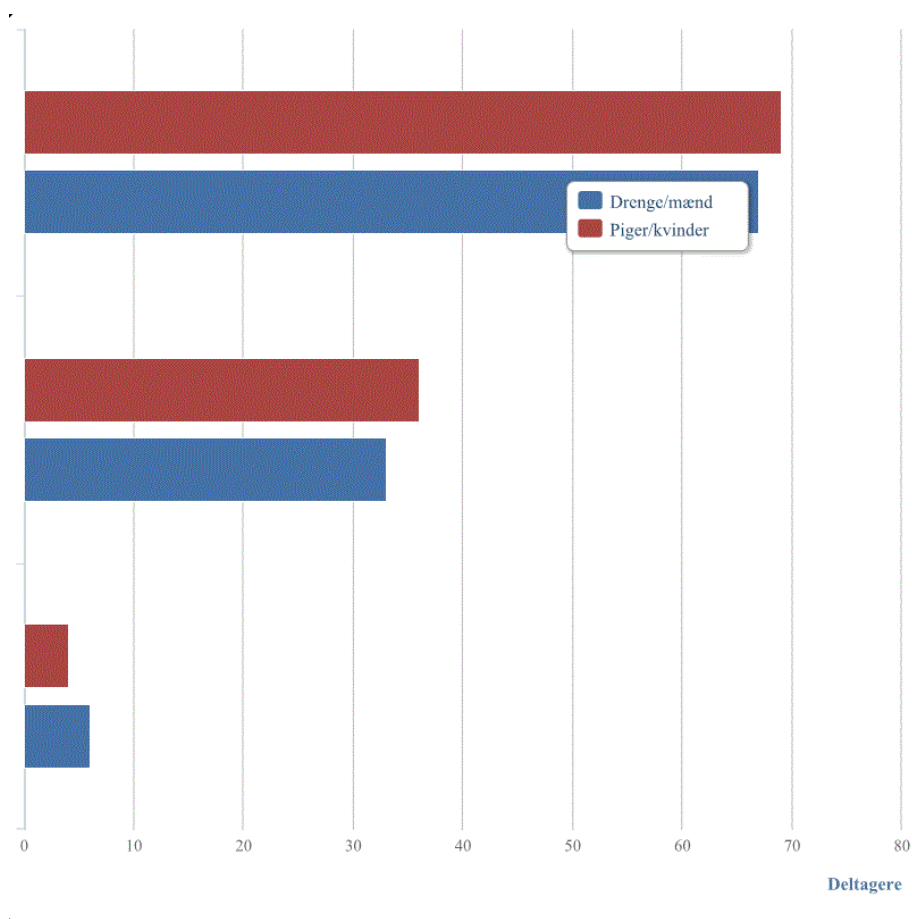
Er du glad for at gå i skole?

Spørgsmål med valgmuligheder

Elevsvar i søjlediagram

Spørgsmål

Er du glad for at gå i skole?



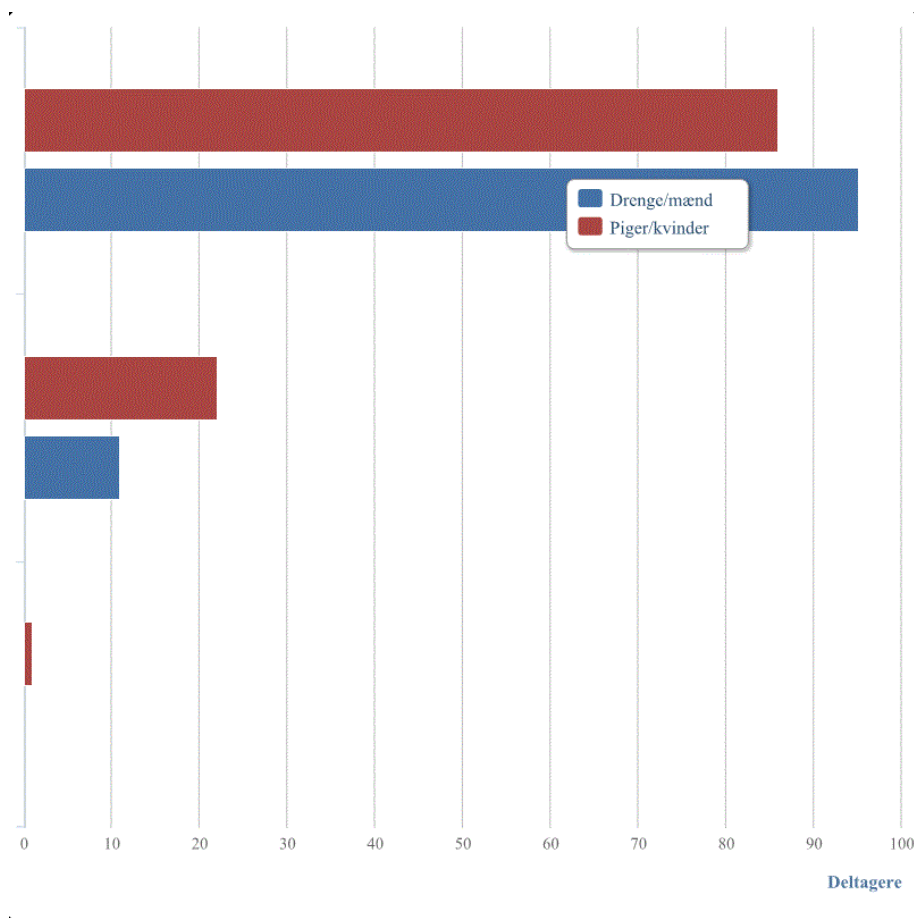
Er du glad for den klasse, du går i?

Spørgsmål med valgmuligheder

Elevsvar i søjlediagram

Spørgsmål

Er du glad for den klasse, du går i? (Ja, nogle gange, nej)



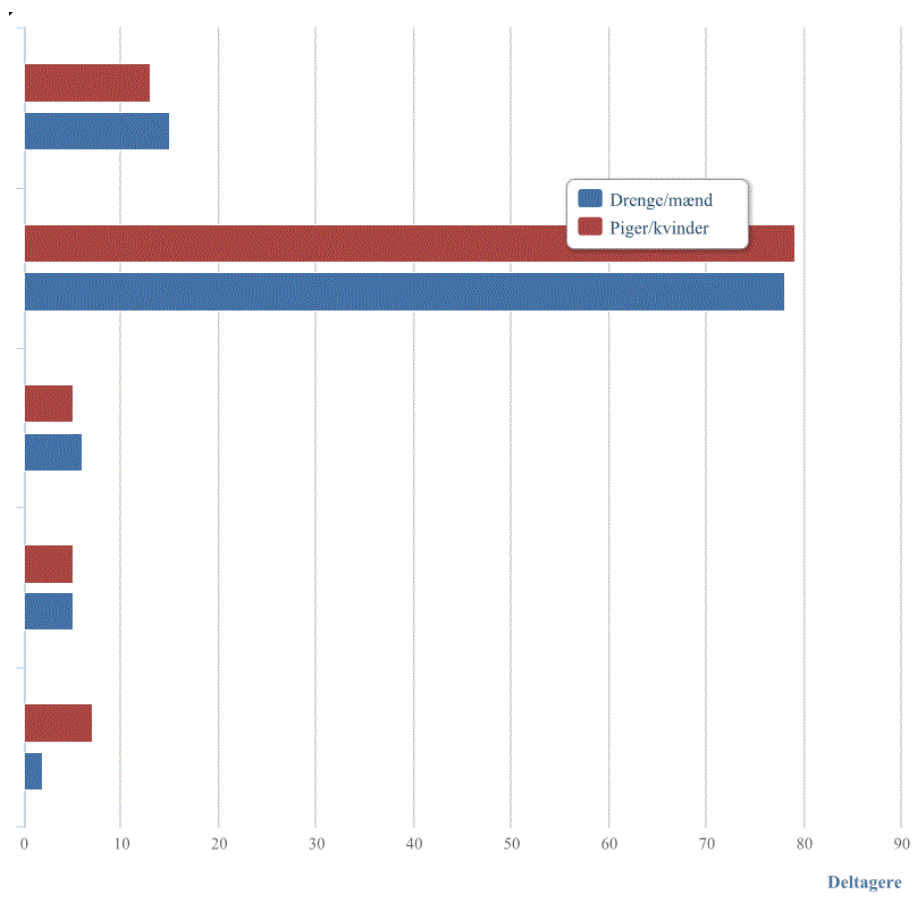
Hvad er det bedste ved at gå i skole?

Spørgsmål med valgmuligheder

Elevsvar i søjlediagram

Spørgsmål

Hvad er det bedste ved at gå i skole? (Frikvarterne; Mine klassekammerater; Kammerater, Undervisningen, Lærerne)



Fysiske: Skolens udearealer

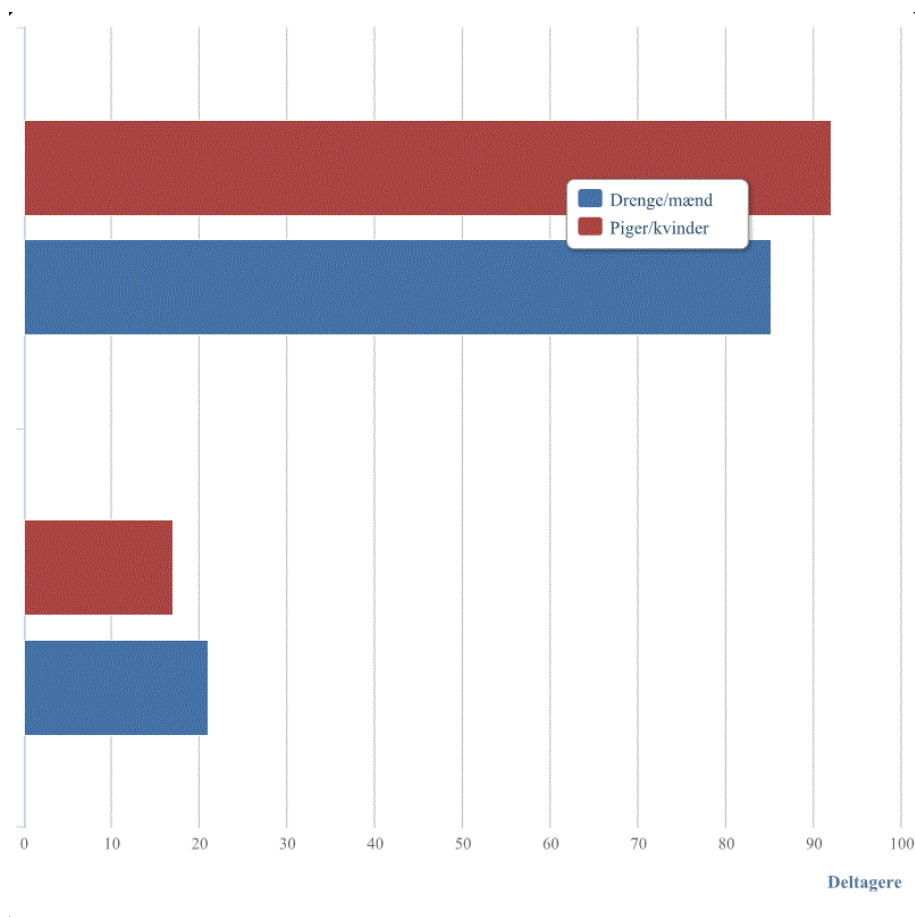
Er der legeredskaber nok på skolens område?

Spørgsmål med valgmuligheder

Elevsvar i søjlediagram

Spørgsmål

Er der legeredskaber nok på skolens område? (Ja, nej)



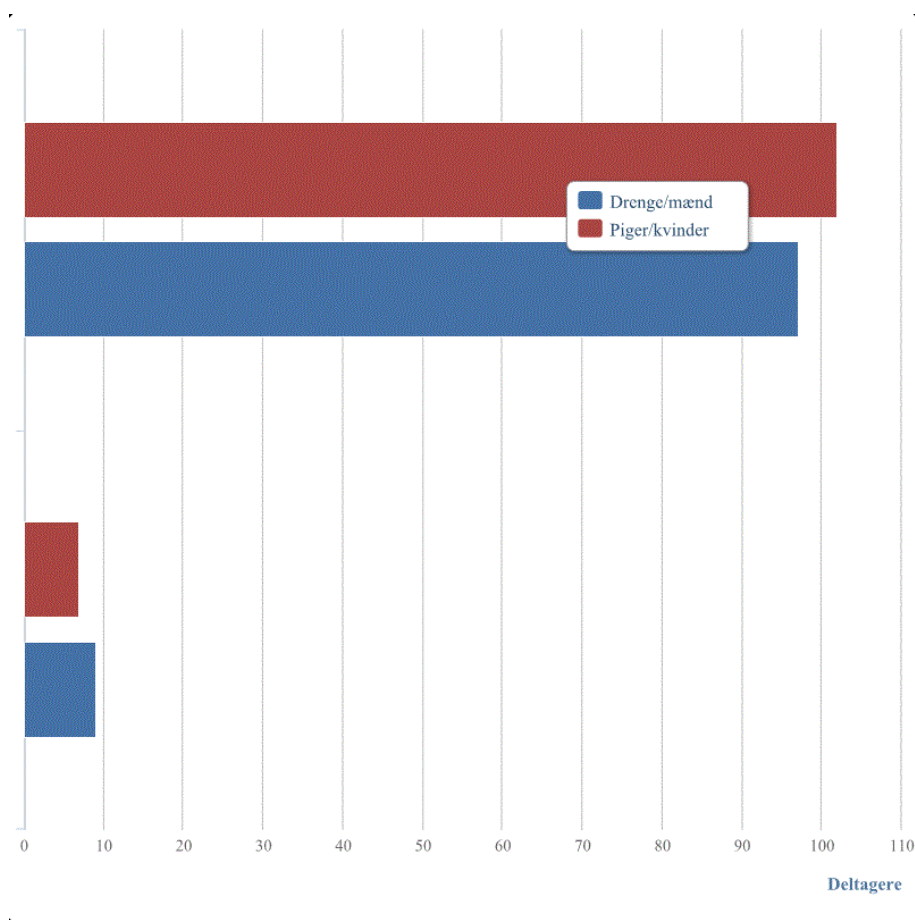
Har skolen nogle gode legepladser?

Spørgsmål med valgmuligheder

Elevsvar i søjlediagram

Spørgsmål

Har skolen nogle gode legepladser? (ja, nej)



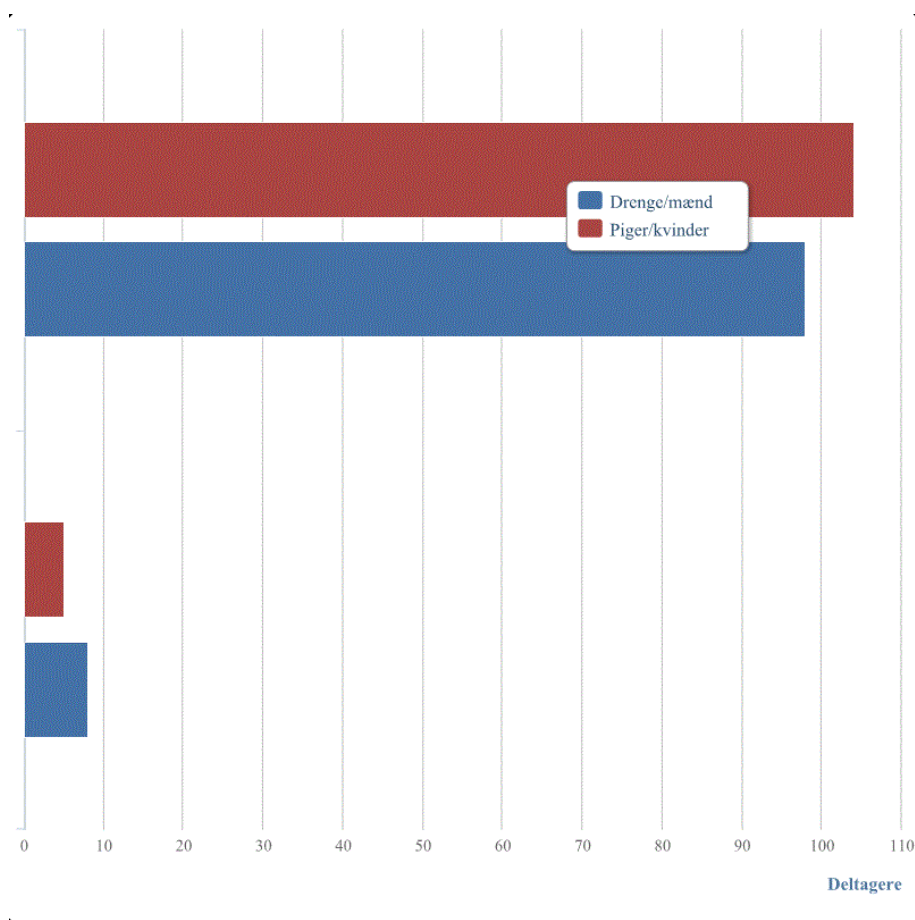
Synes du, at der er gode muligheder for at lege på skolens udeområder?

Spørgsmål med valgmuligheder

Elevsvar i søjlediagram

Spørgsmål

Synes du, at der er gode muligheder for at lege på skolens udeområder? (Ja, nej)



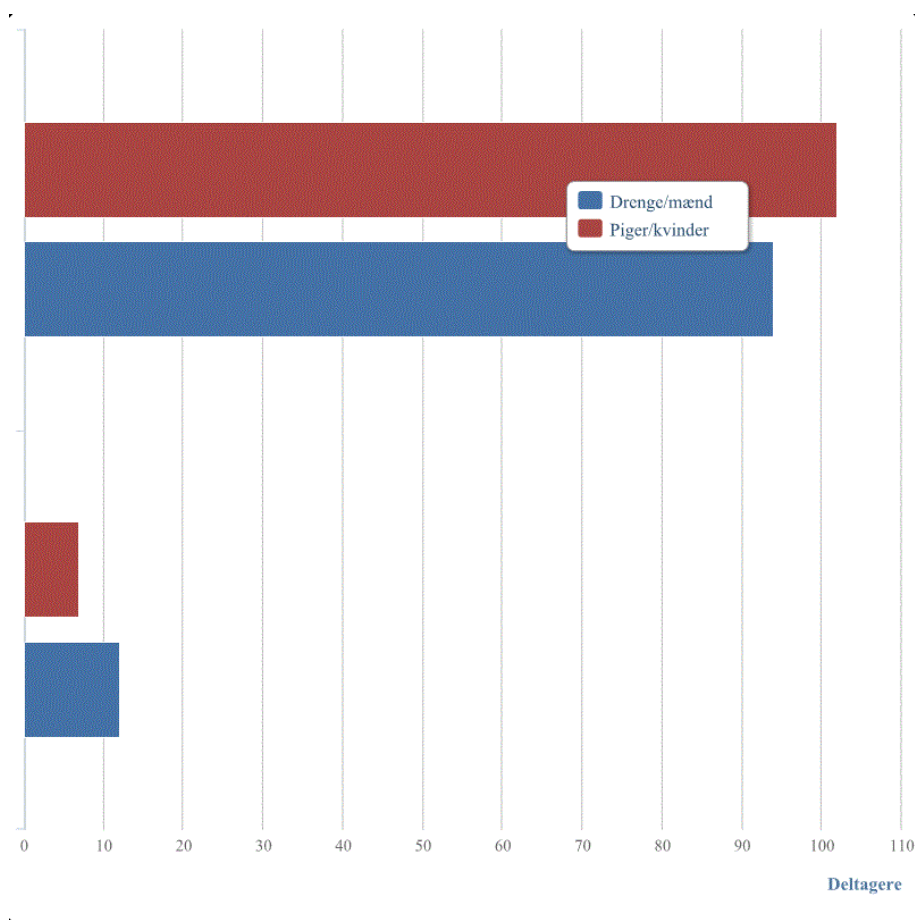
Synes du, at der er plads nok til at lege på skolens udeområder?

Spørgsmål med valgmuligheder

Elevsvar i søjlediagram

Spørgsmål

Synes du, at der er plads nok til at lege på skolens udeområder? (Ja, nej)



Æstetiske: Støj

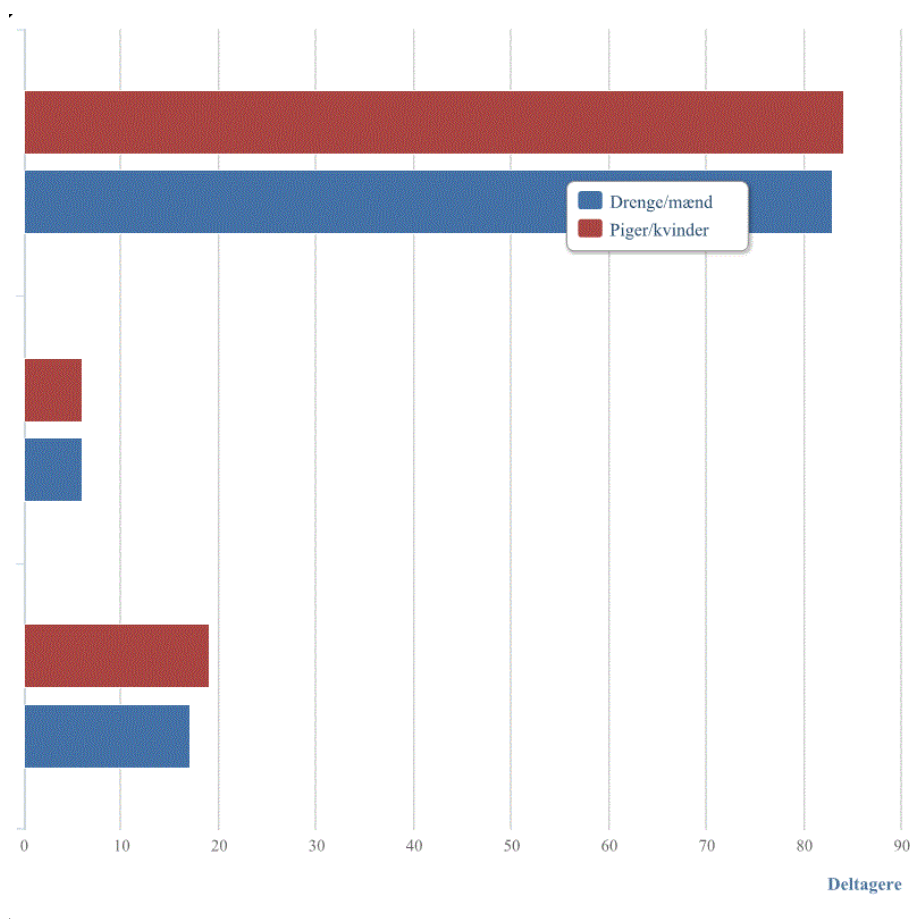
Er der regler i din klasse for, hvornår du må sige noget?

Spørgsmål med valgmuligheder

Elevsvar i søjlediagram

Spørgsmål

Er der regler i din klasse for, hvornår du må sige noget? (Ja, nej, ved ikke)



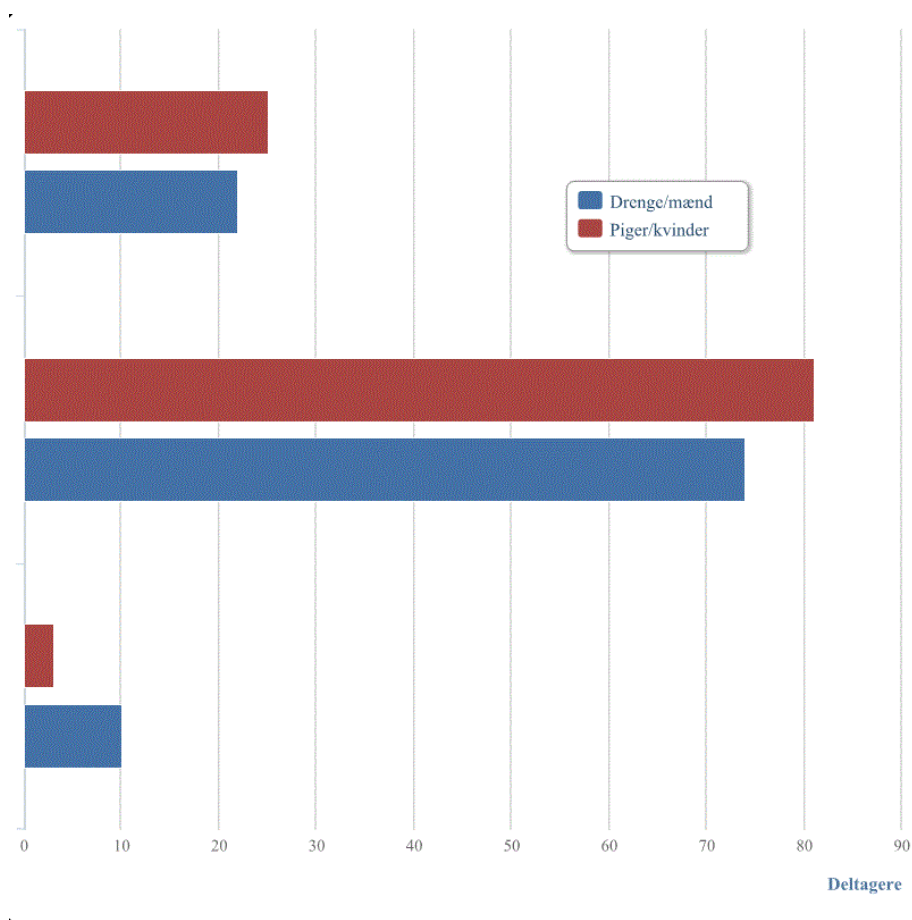
Er der ro i klassen, når læreren underviser?

Spørgsmål med valgmuligheder

Elevsvar i søjlediagram

Spørgsmål

Er der ro i klassen, når læreren underviser? (Ja, nogle gange, nej)



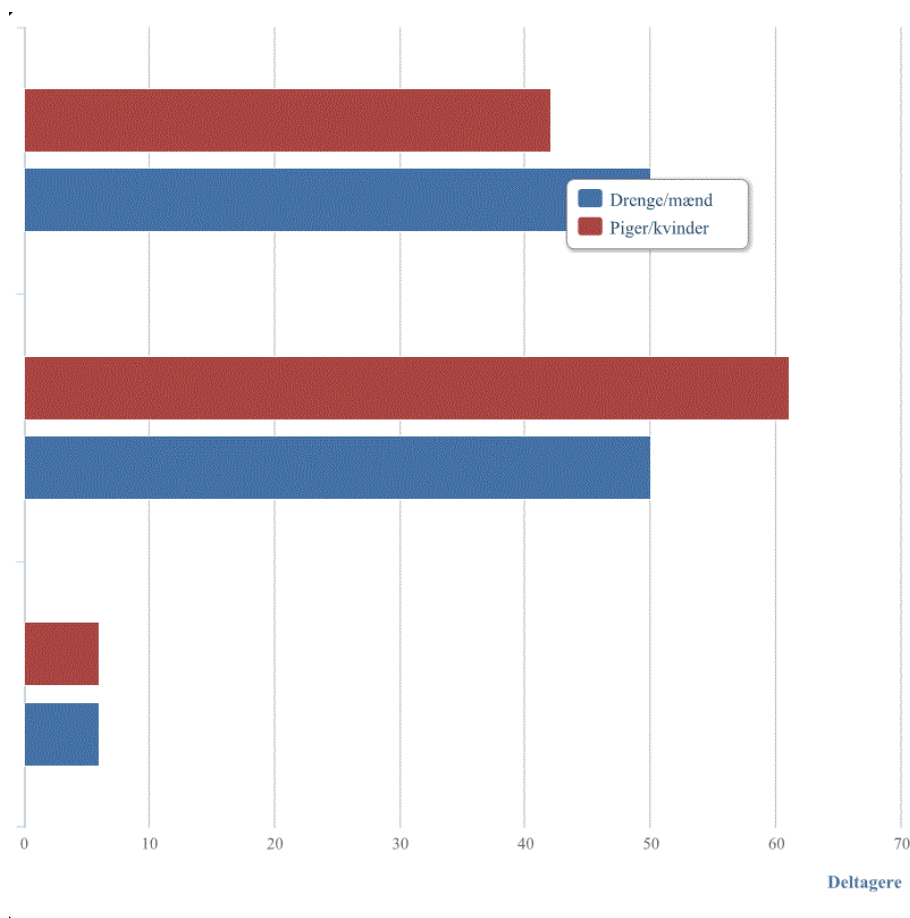
Er lærerne i din klasse gode til at få ro i klassen?

Spørgsmål med valgmuligheder

Elevsvar i søjlediagram

Spørgsmål

Er lærerne i din klasse gode til at få ro i klassen? (Ja, nogle gange, nej)



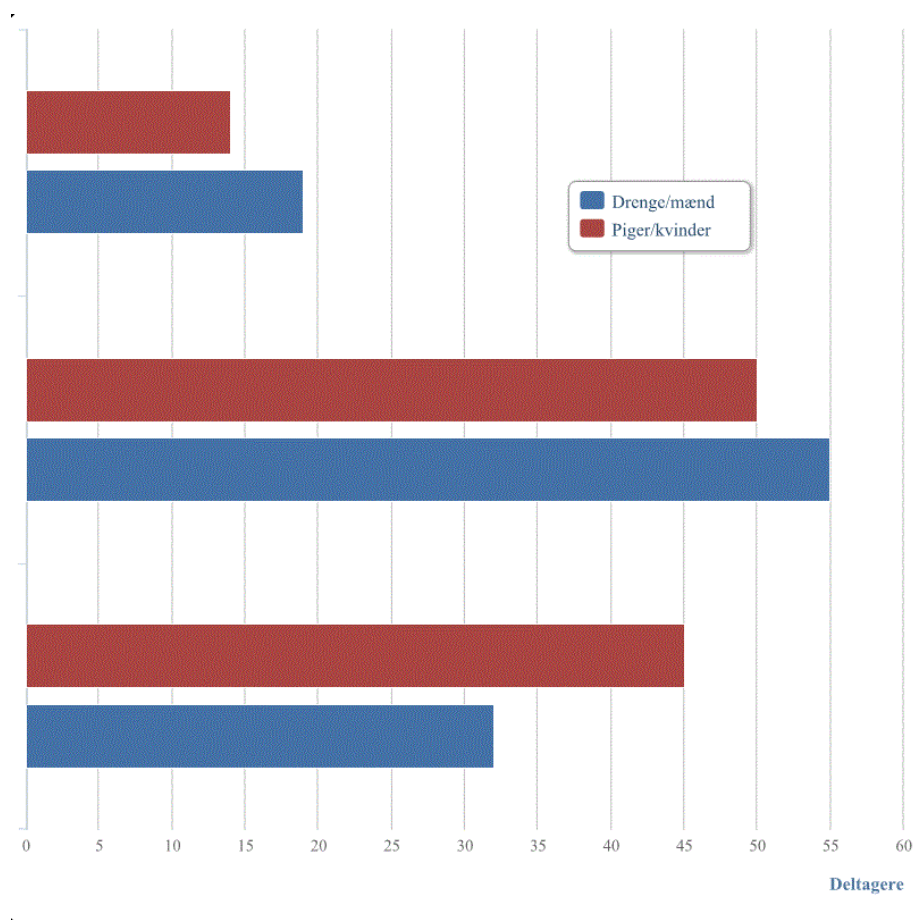
Kan du være urolig i klassen?

Spørgsmål med valgmuligheder

Elevsvar i søjlediagram

Spørgsmål

Kan du være urolig i klassen? (Ja, nogle gange, nej)



Fysiske: Inventar

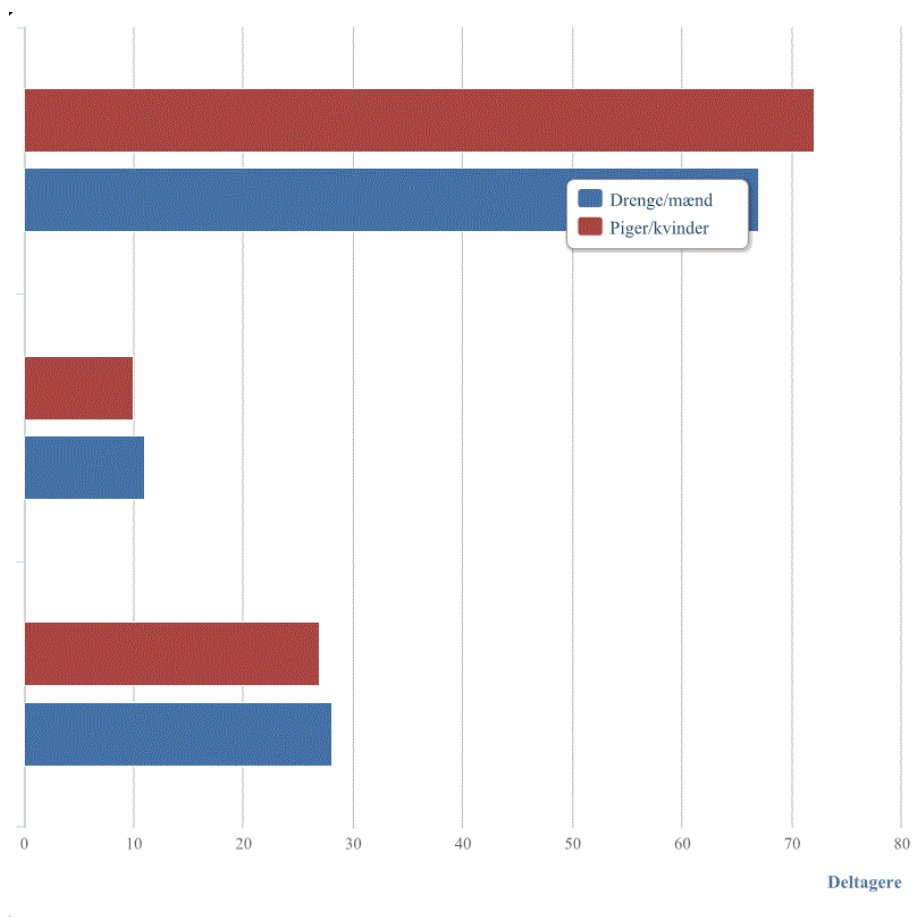
Bordet du sidder ved i klassen, passer det godt til dig?

Spørgsmål med valgmuligheder

Elevsvar i søjlediagram

Spørgsmål

Bordet du sidder ved i klassen, passer det godt til dig? (Ja, nej, ved ikke)



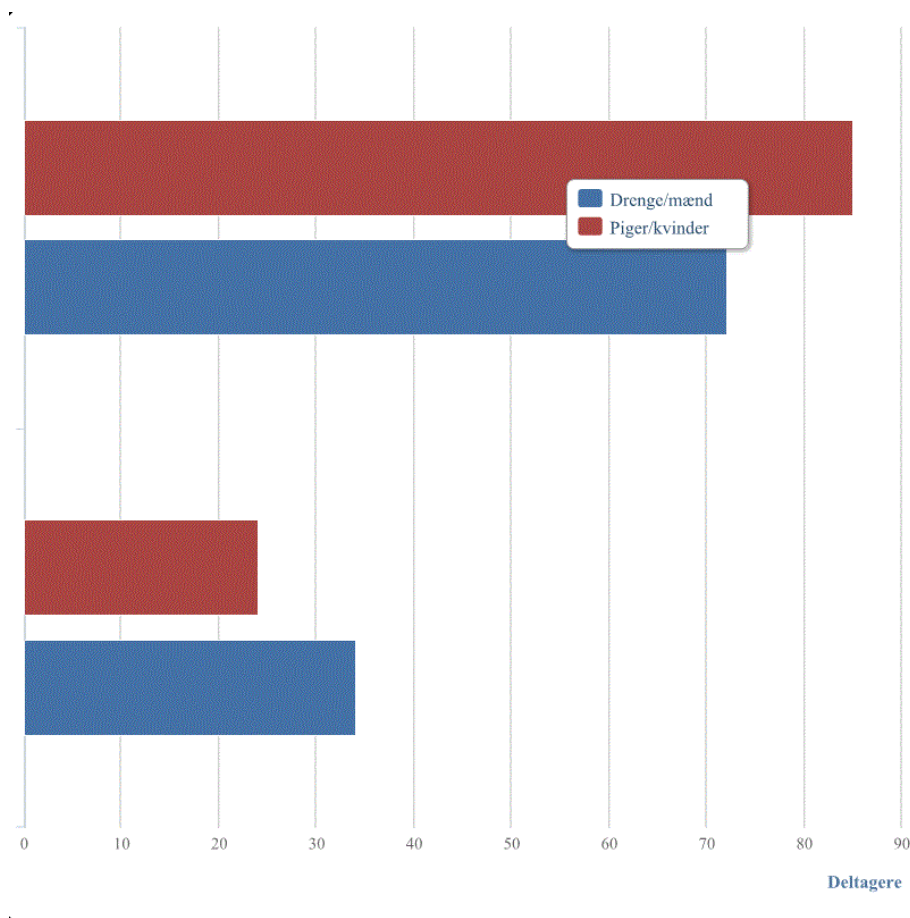
Sidder du godt på din stol i klasseværelset?

Spørgsmål med valgmuligheder

Elevsvar i søjlediagram

Spørgsmål

Sidder du godt på din stol i klasseværelset? (Ja, nej)



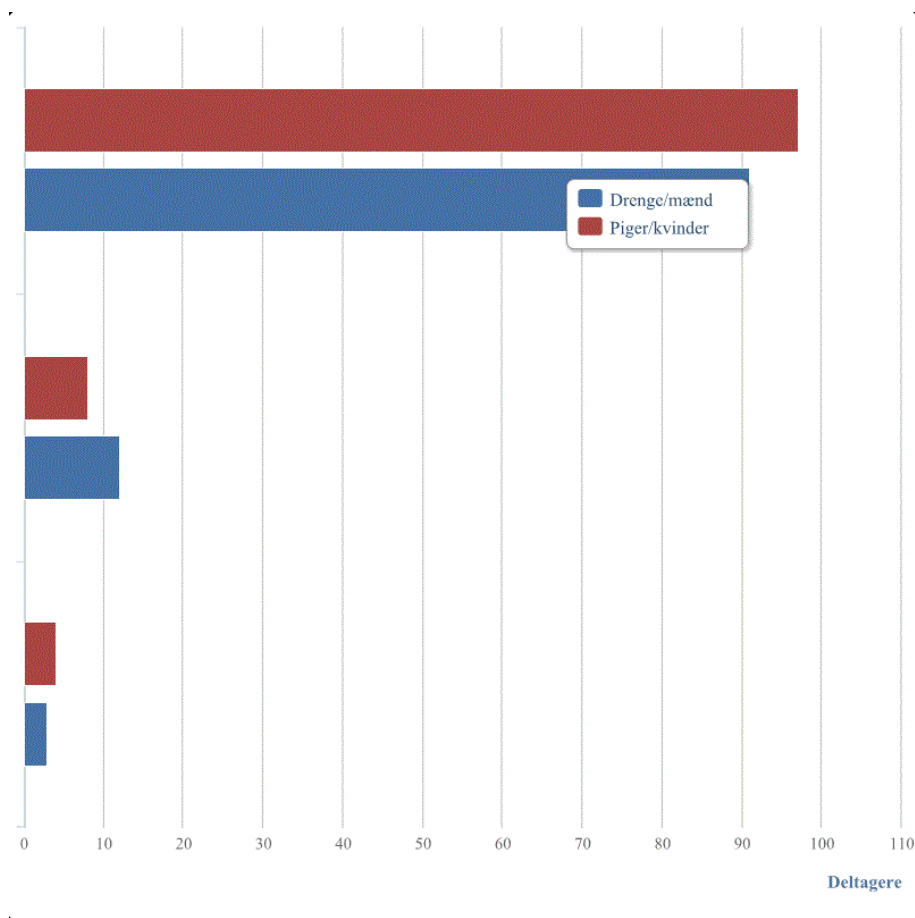
Synes du, at der er lys nok i klassen, når du arbejder?

Spørgsmål med valgmuligheder

Elevsvar i søjlediagram

Spørgsmål

Synes du, at der er lys nok i klassen, når du arbejder? (Ja, nogle gange, nej)



Æstetiske: Oprydning

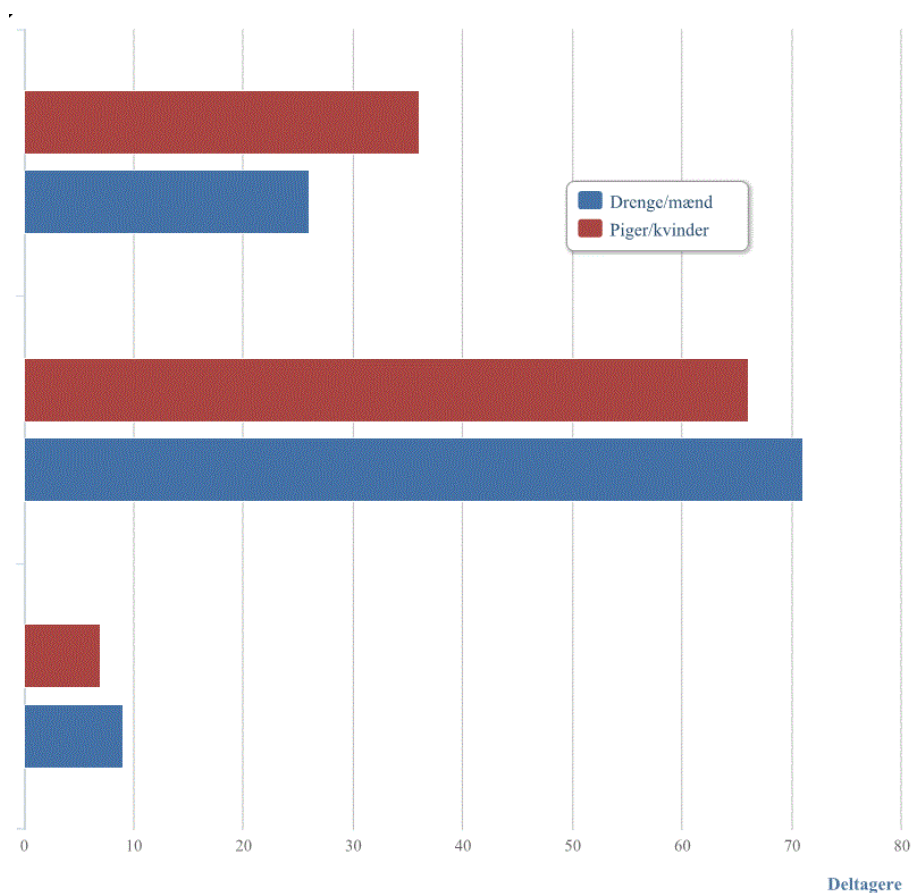
Oplever du tit, at det roder i dit klasseværelse?

Spørgsmål med valgmuligheder

Elevsvar i søjlediagram

Spørgsmål

Oplever du tit, at det roder i dit klasseværelse? (Ja, mange gange; Nogle gange, Nej, aldrig)



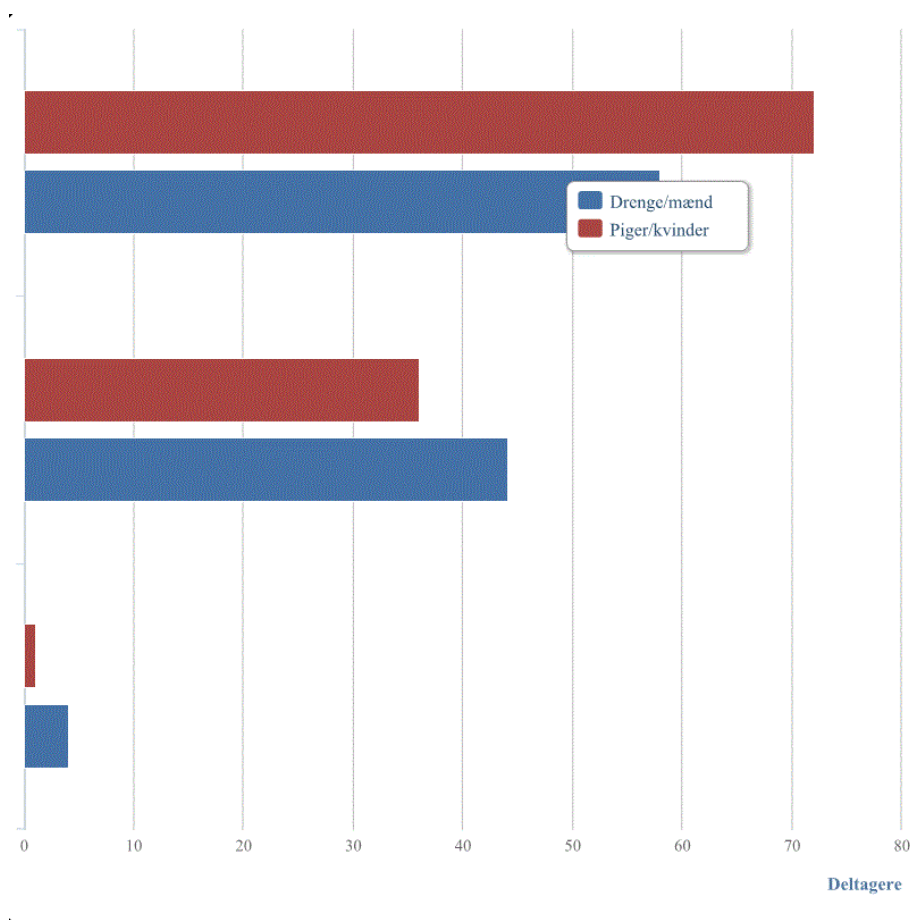
Rydder du op efter dig selv, hvis du har rodet?

Spørgsmål med valgmuligheder

Elevsvar i søjlediagram

Spørgsmål

Rydder du op efter dig selv, hvis du har rodet? (Ja, hver gang; nogle gange; nej, aldrig)



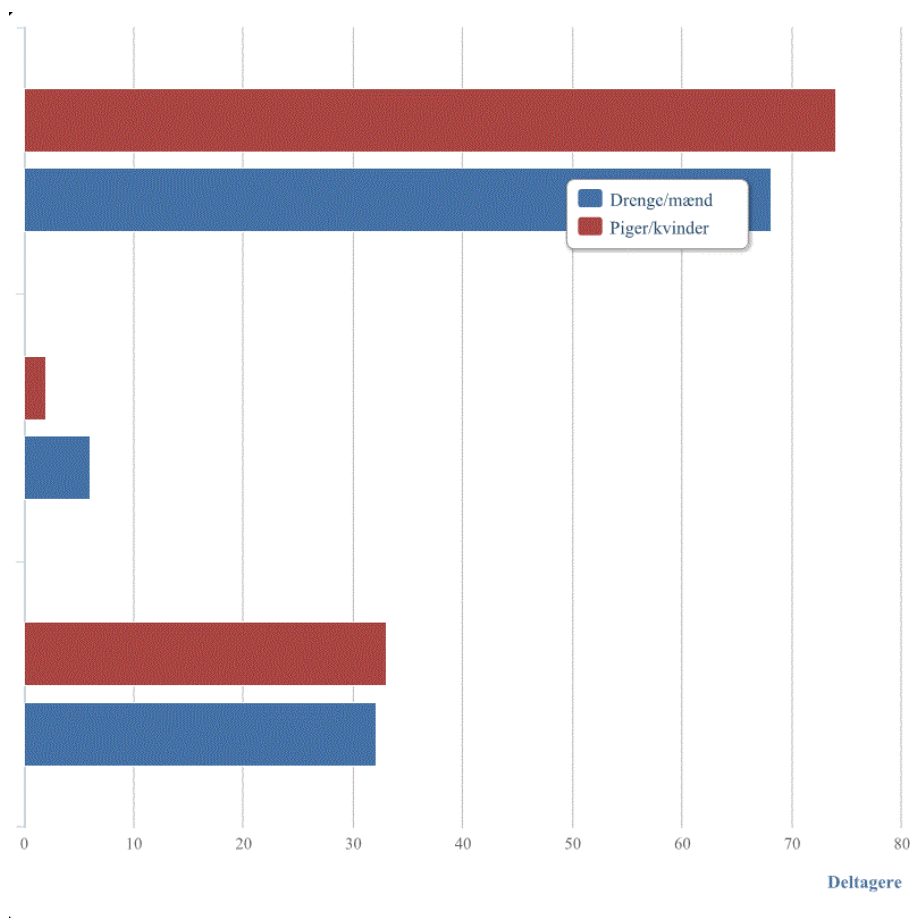
Synes du, at der er pænt ryddet op på skolens gangarealer?

Spørgsmål med valgmuligheder

Elevsvar i søjlediagram

Spørgsmål

Synes du, at der er pænt ryddet op på skolens gangarealer? (Ja, nej, ved ikke)



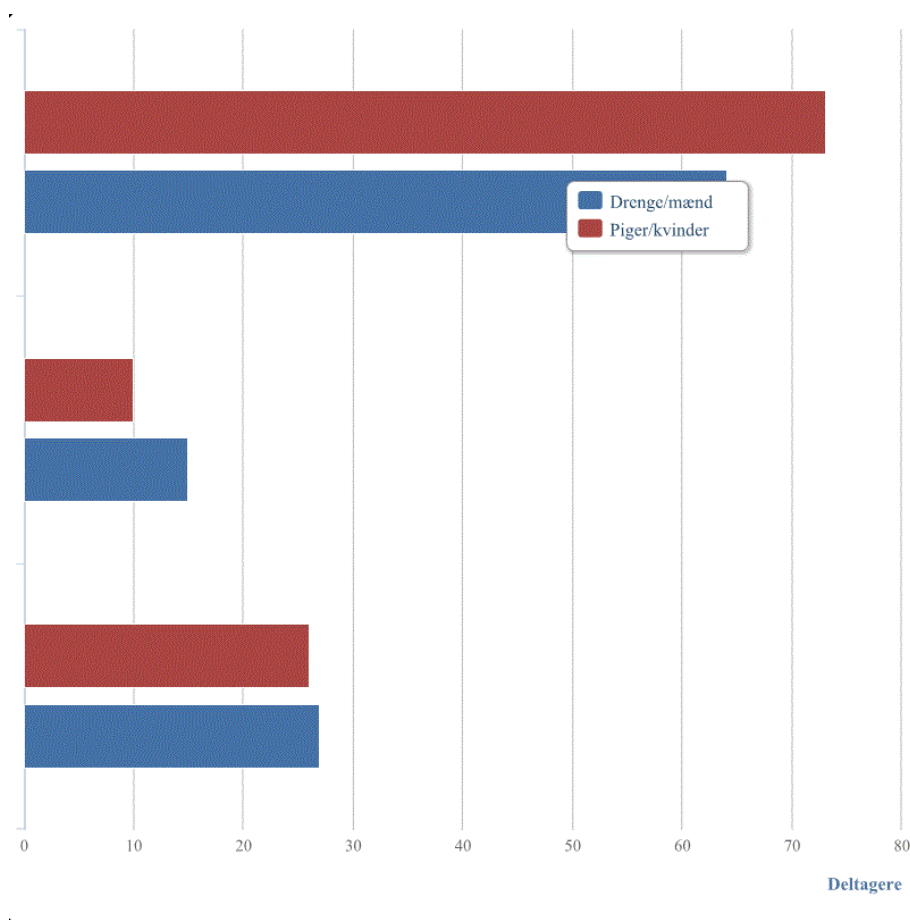
Synes du, at der er pænt ryddet op på skolens udeområder?

Spørgsmål med valgmuligheder

Elevsvar i søjlediagram

Spørgsmål

Synes du, at der er pænt ryddet op på skolens udeområder? (Ja, nej, ved ikke)



Psykiske: Drillerier

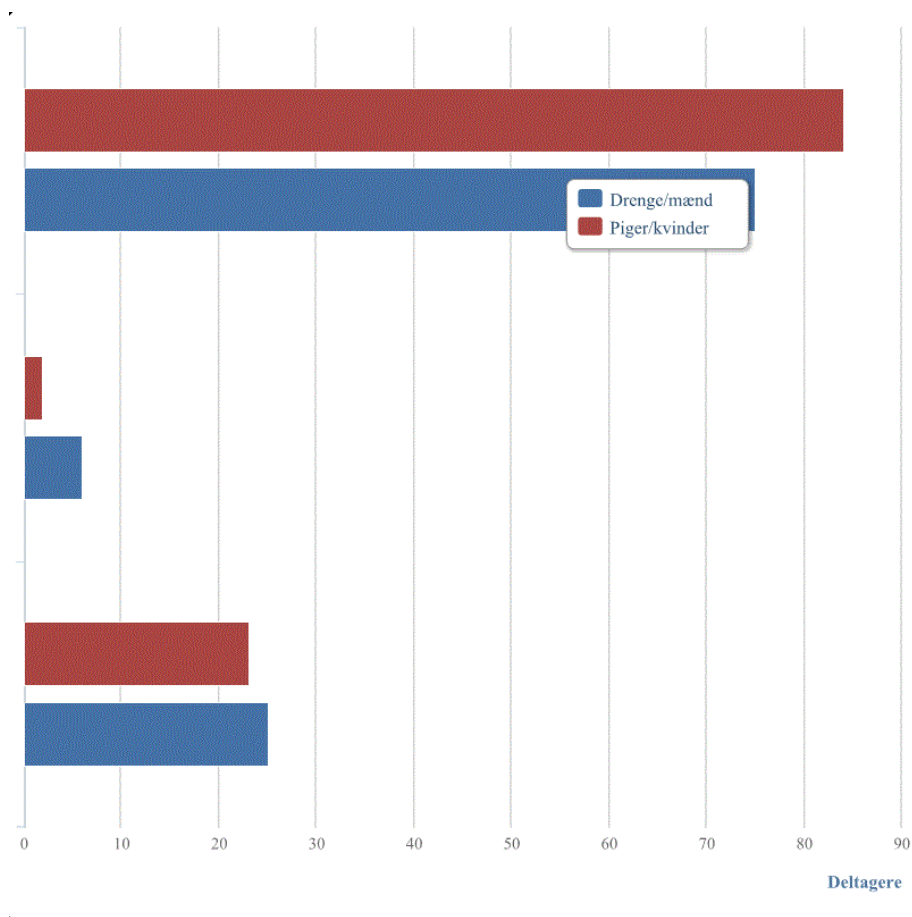
Føler du at dine lærere vil hjælpe dig, hvis du bliver drillet?

Spørgsmål med valgmuligheder

Elevsvar i søjlediagram

Spørgsmål

Føler du at dine lærere vil hjælpe dig, hvis du bliver drillet? (Ja, nej, ved ikke)



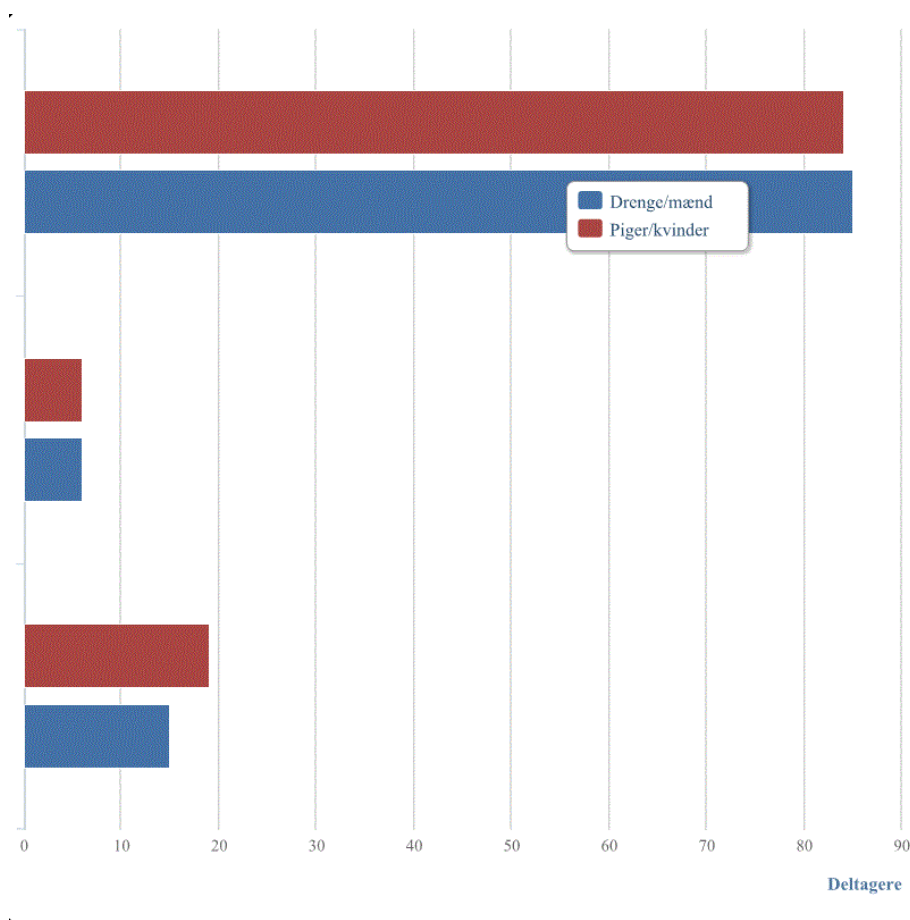
Har din klasse regler for, hvordan I skal være over for hinanden?

Spørgsmål med valgmuligheder

Elevsvar i søjlediagram

Spørgsmål

Har din klasse regler for, hvordan I skal være over for hinanden? (Ja, nej, ved ikke)



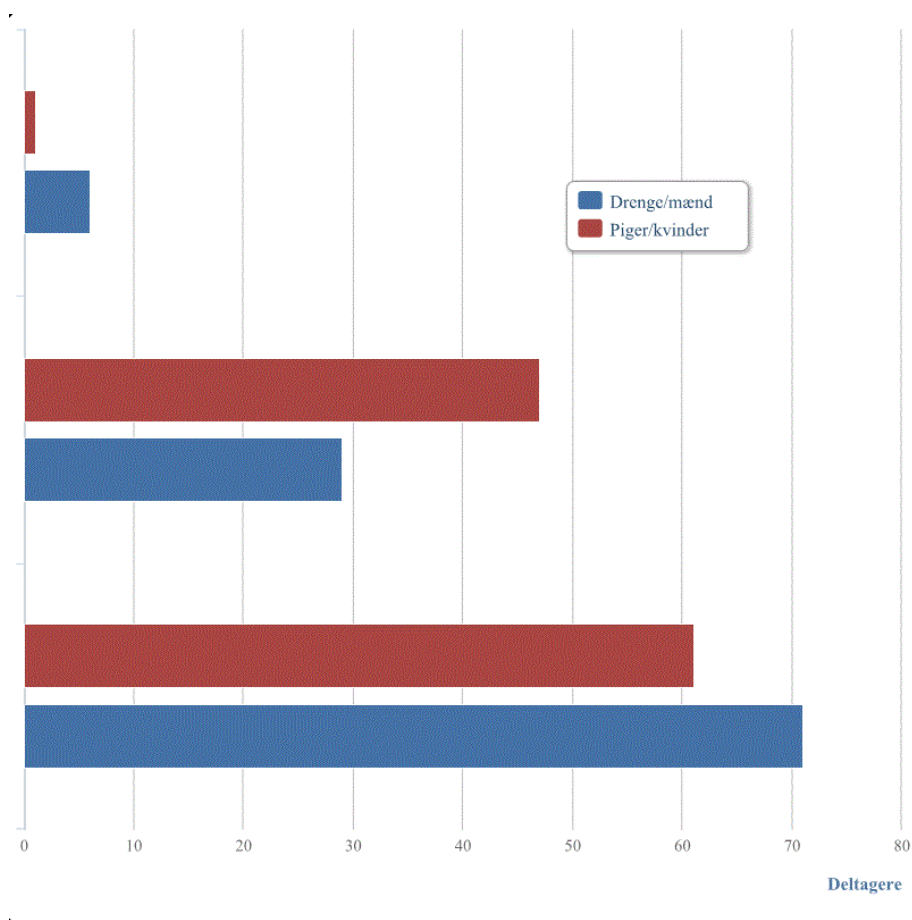
Bliver du tit drillet på skolen, så du bliver ked af det?

Spørgsmål med valgmuligheder

Elevsvar i søjlediagram

Spørgsmål

Bliver du tit drillet på skolen, så du bliver ked af det? (Ja, mange gang; Nogle gange; Nej, aldrig)



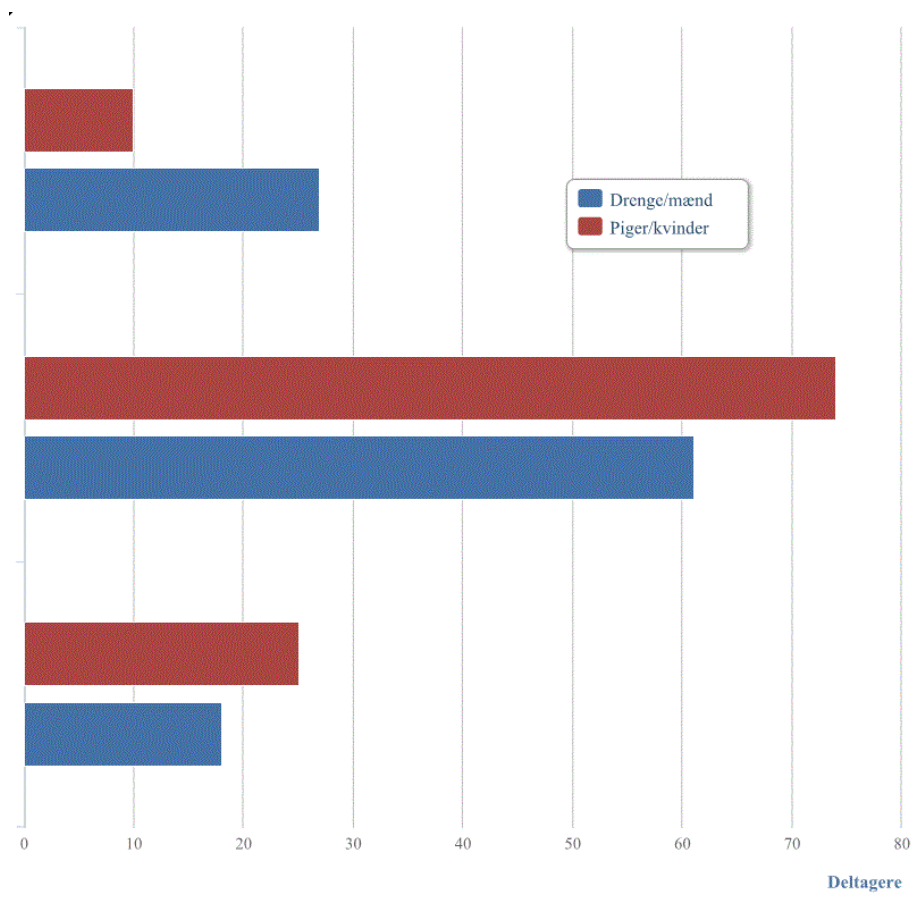
Har du på skolen set andre blive drillet, så de er blevet kede af det?

Spørgsmål med valgmuligheder

Elevsvar i søjlediagram

Spørgsmål

Har du på skolen set andre blive drillet, så de er blevet kede af det? (Ja mange gange; Nogle gange, Nej, aldrig)



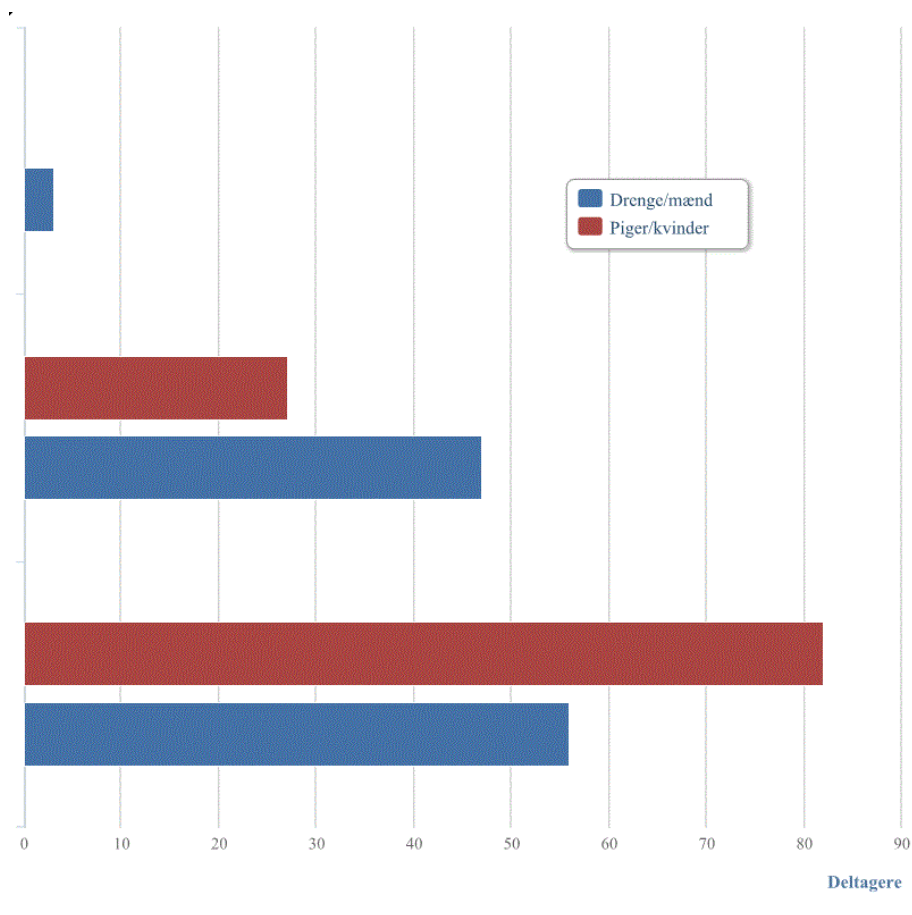
Har du været med til at drille andre på din skole, så de er blevet kede af det?

Spørgsmål med valgmuligheder

Elevsvar i søjlediagram

Spørgsmål

Har du været med til at drille andre på din skole, så de er blevet kede af det? (Ja mange gange; Nogle gange, Nej, aldrig)



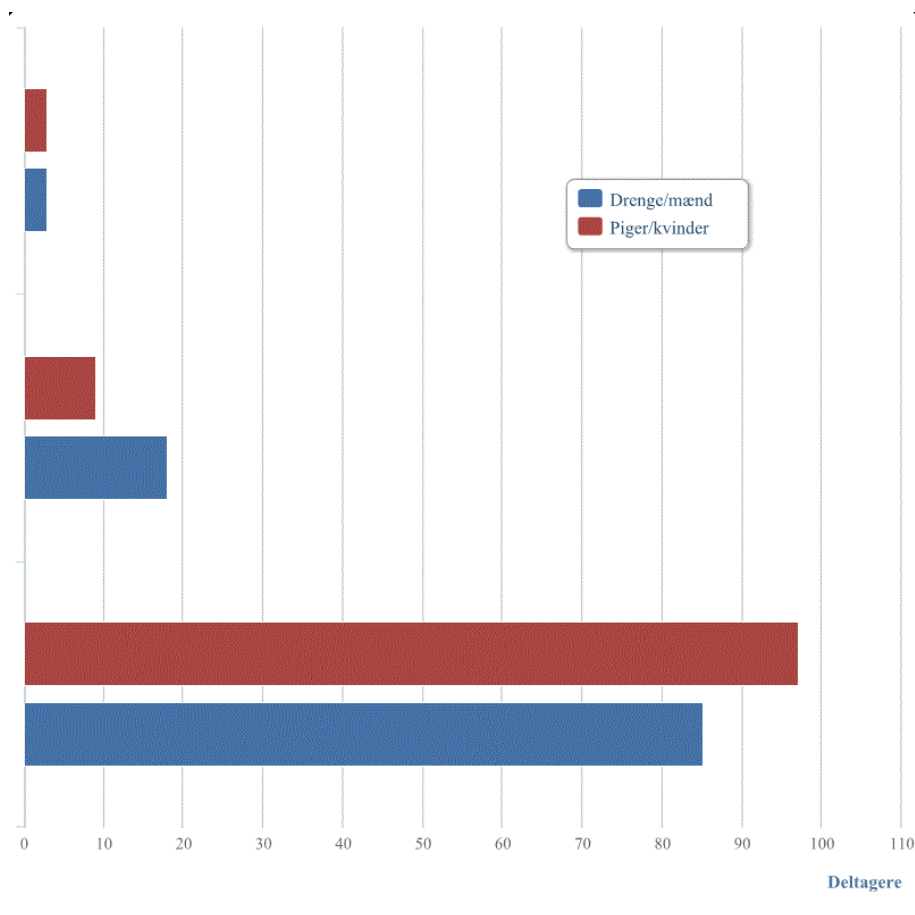
Har du oplevet at dine lærere har drillet dig, så du er blevet ked af det?

Spørgsmål med valgmuligheder

Elevsvar i søjlediagram

Spørgsmål

Har du oplevet at dine lærere har drillet dig, så du er blevet ked af det? (Ja mange gange; Nogle gange, Nej, aldrig)



Er der nogen i din klasse der tit bliver drillet, så de bliver kede af det?

Spørgsmål med valgmuligheder

Elevsvar i søjlediagram

Spørgsmål

Er der nogen i din klasse der tit bliver drillet, så de bliver kede af det? (Altid, Tit, Engang imellem, Ikke særlig tit, Aldrig)

